

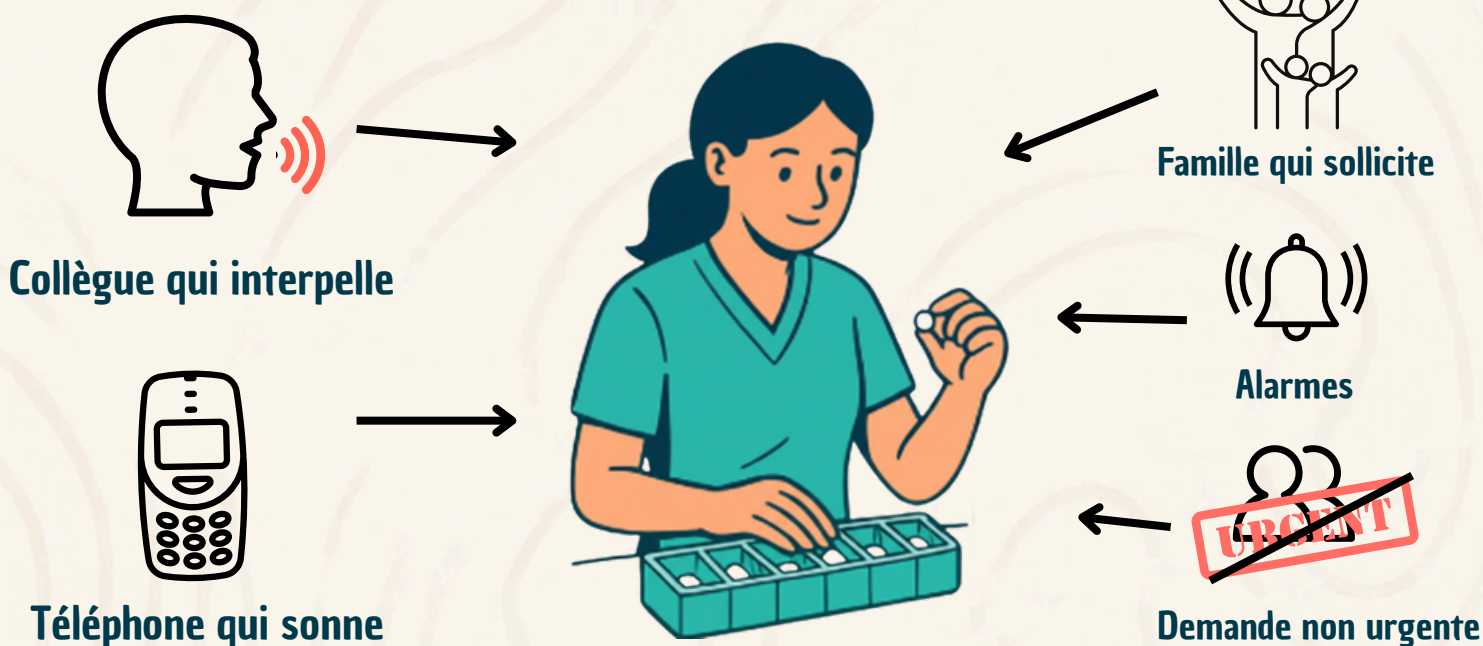
22^{ÈME} JOURNÉE
PLÉNIÈRE

JEUDI
5 NOVEMBRE

de 9h à 17h

EN PRÉSENTIEL À TOURS : AMPHITHÉÂTRE CHRU CLOCHEVILLE

SÉCURISER LA PRISE EN CHARGE MÉDICAMENTEUSE,
RÉDUIRE LES INTERRUPTIONS DE TÂCHES



PROTÉGEZ LES TEMPS CRITIQUES

POUR PROTÉGER LES PATIENTS

