



GRADeS Centre - Val de Loire

Certification HAS et prise en charge médicamenteuse

Journée régionale du 2 octobre 2025

Parlons e-santé !



Apporter du sens à l'utilisation des services numérique en santé.



Donner des éléments de connaissance et de langage qui seront demandés par les certificateurs de l'HAS.



Protéger les données personnelles des patients et des professionnels de santé

Qui sommes-nous ?

Niveau
National



Délégation ministérielle
au numérique en santé

DNS



Niveau régional



Maillage
territorial

Sanitaire



Médico-social



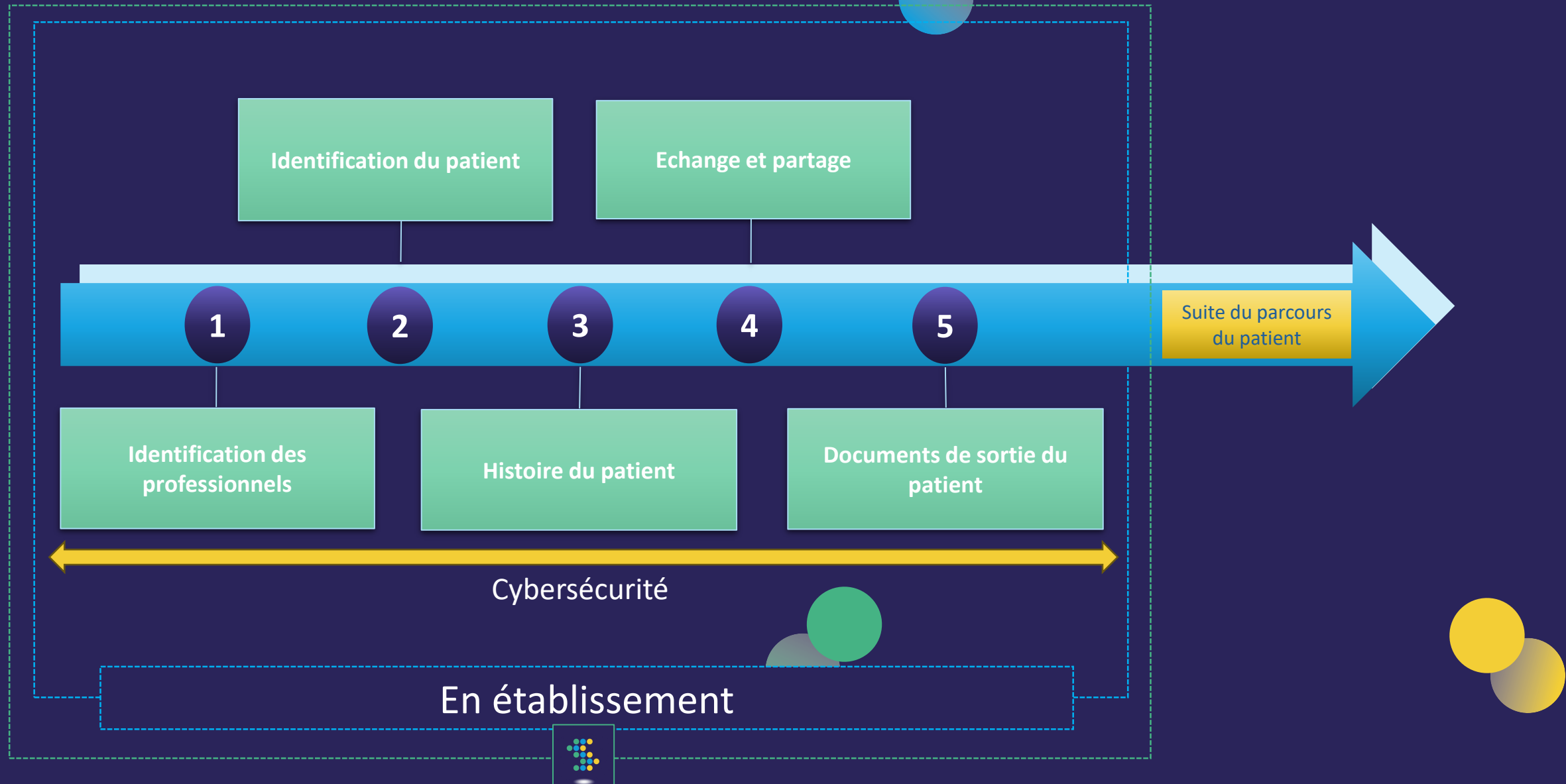
Structures de
coordination



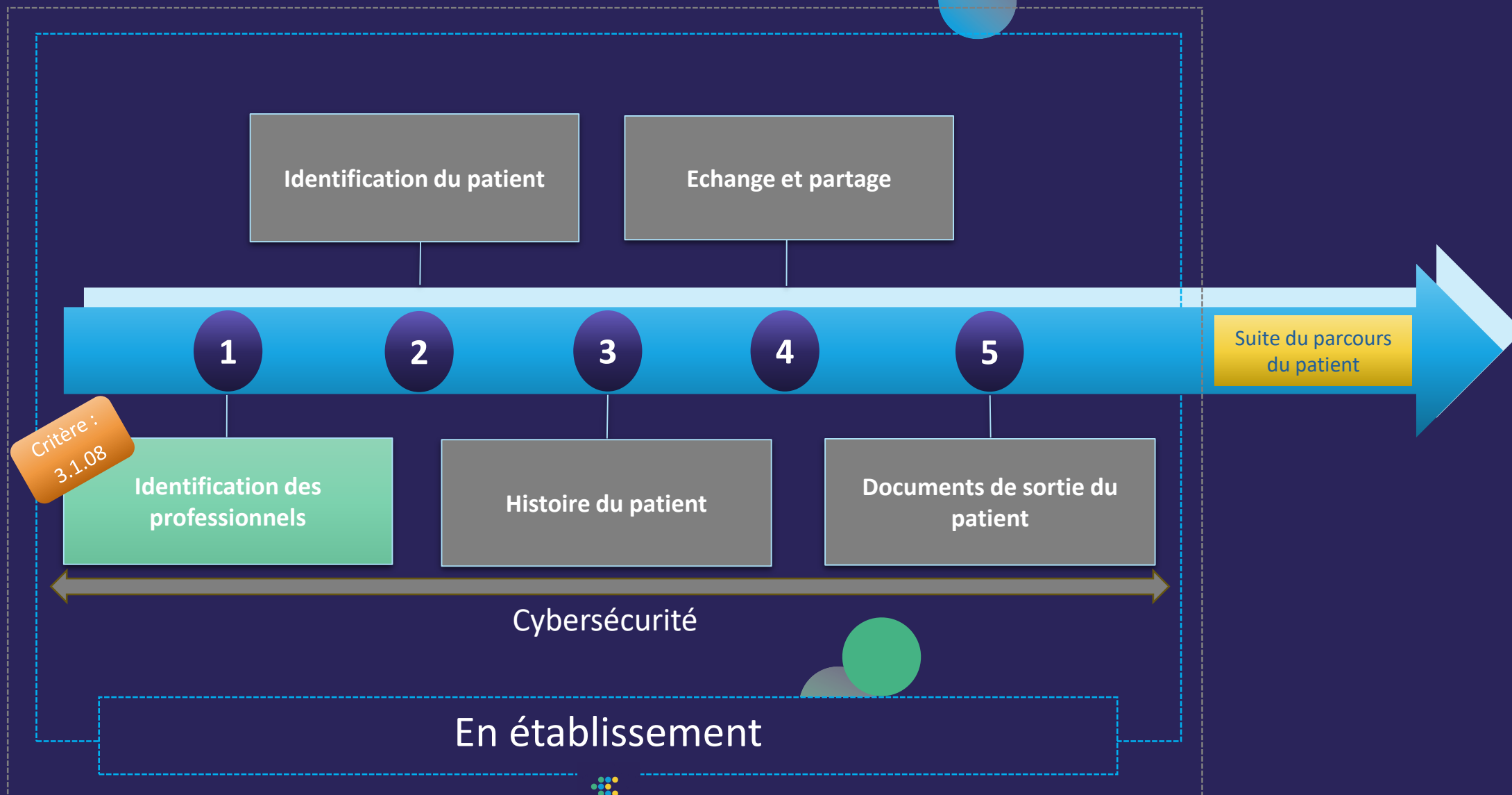
Ambulatoire



Parcours global

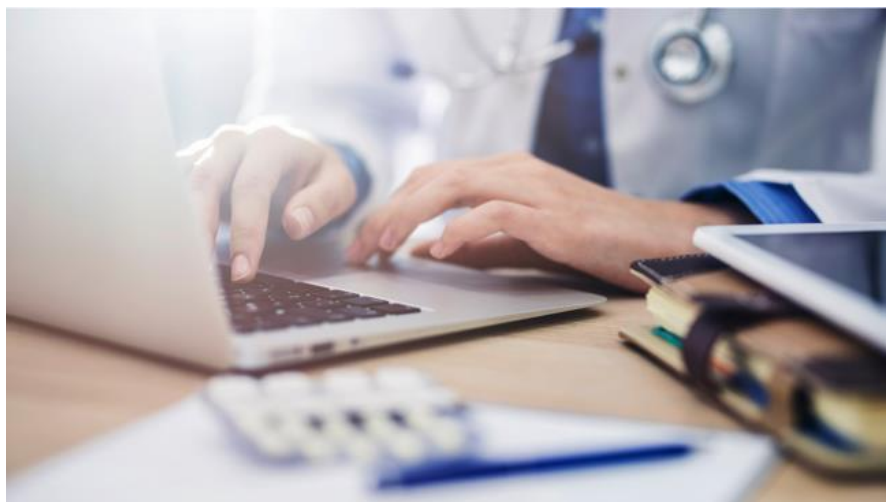


Focus sur...



Connexion à l'outil informatique

Le professionnel se connecte avec :



Identifiant personnel + Mot de passe
robuste



Biométrie



e-CPS

Carte CPS

Identifier le professionnel



DPI



Vérificateur

annuaire.sante.fr

Si oui

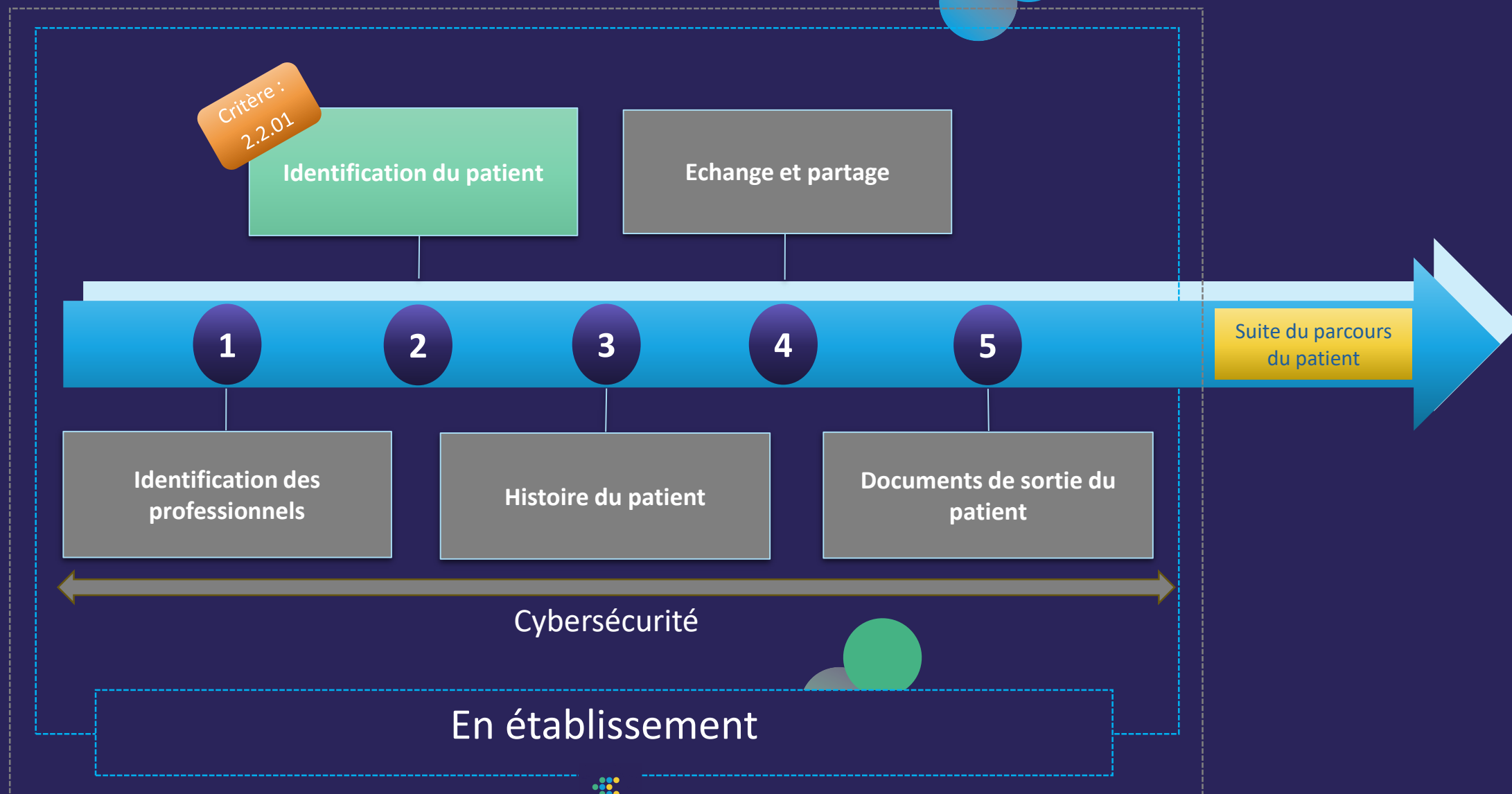


e-CPS



Le GRADeS vous
conseille sur l'usage
des MIE

Focus sur...



Bien identifier le patient

La structure ou l'hôpital reçoit un patient pour la première fois.



L'INS du patient est qualifié pour valider son identité.

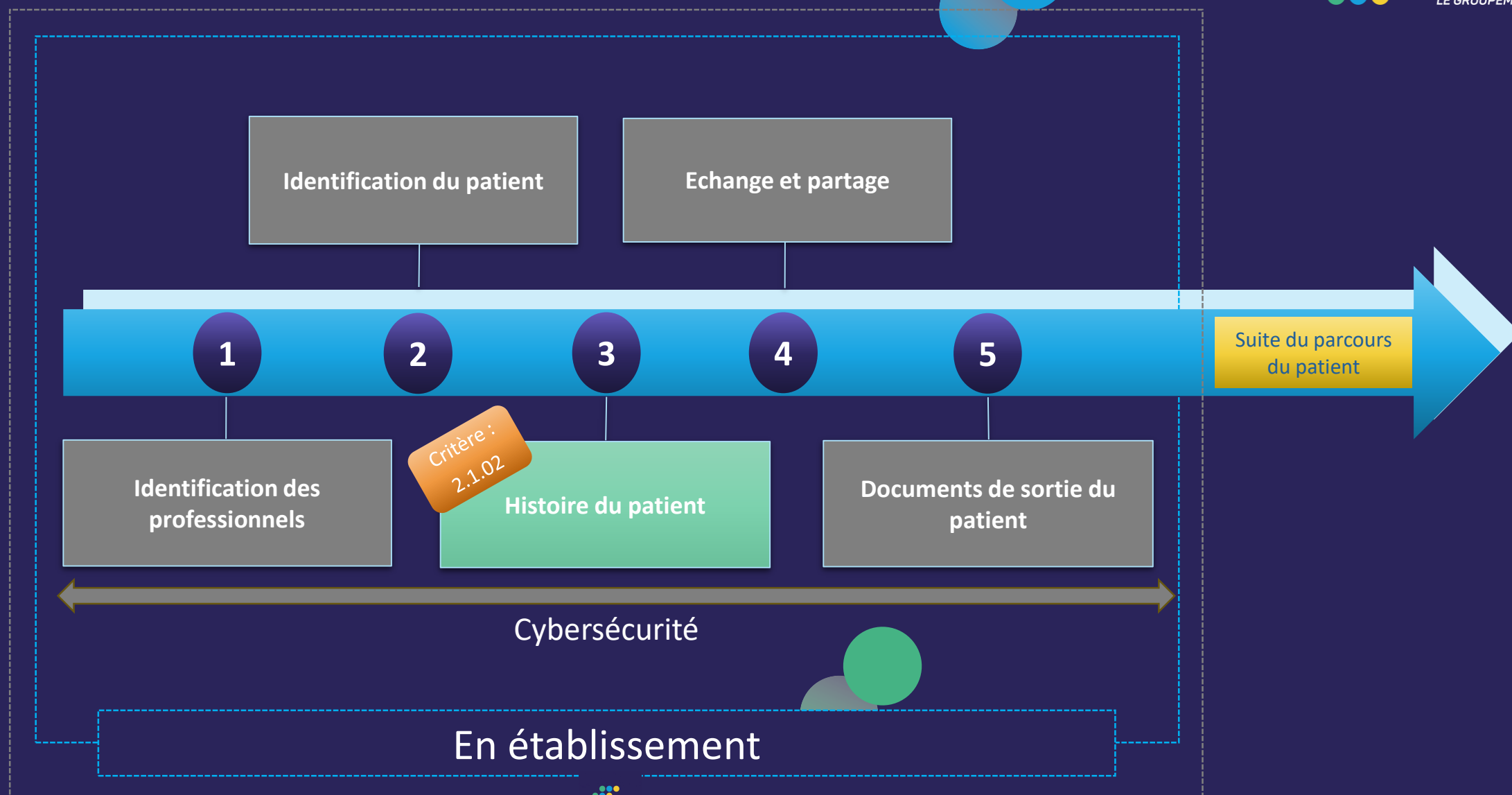


L'identification du patient évite les collisions et les doublons de dossier, qui peuvent avoir de graves conséquences.



Le GRADeS forme les professionnels à la qualification de l'INS, et plus généralement à l'identitovigilance

Focus sur...



Connaitre le patient



Le DMP est le seul service qui vous permet de retrouver l'ensemble des informations médicales de votre patient :



Son historique de soins des 12 derniers mois automatiquement alimenté par l'Assurance Maladie



Ses antécédents médicaux (pathologie, allergies...)



Ses résultats d'examens (radios, analyses biologiques...)



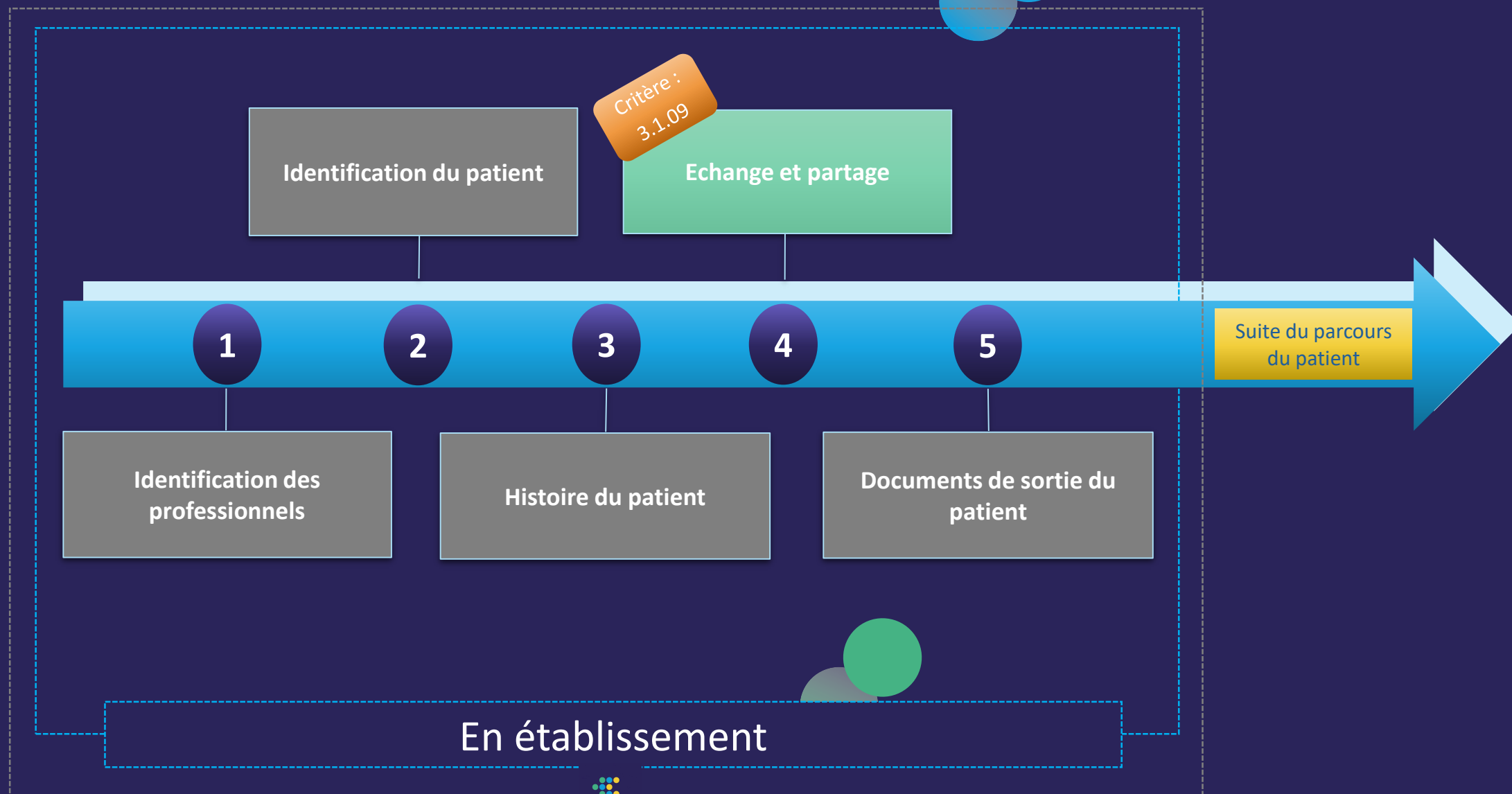
Ses comptes rendus d'hospitalisations



Les coordonnées de ses proches à prévenir en cas d'urgence



Ses directives anticipées pour sa fin de vie



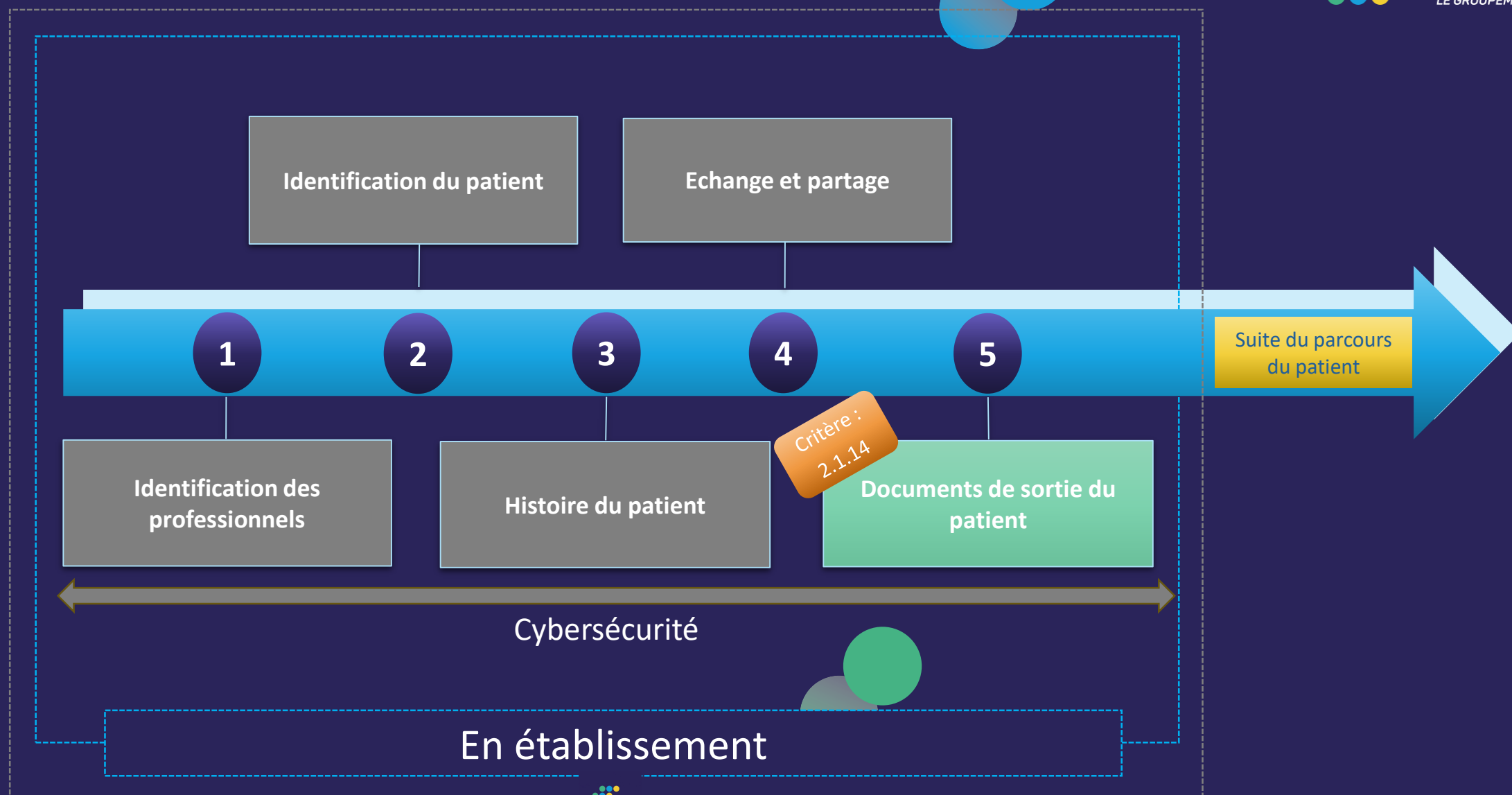
Sécuriser les échanges

La Messagerie Sécurisée de Santé utilise un **espace de confiance** qui permet les échanges fluides et sécurisés des données de santé entre professionnels et avec le patient.



**Le GRADeS vous accompagne
pour la création de vos MSS**

Focus sur...



Connaitre le patient

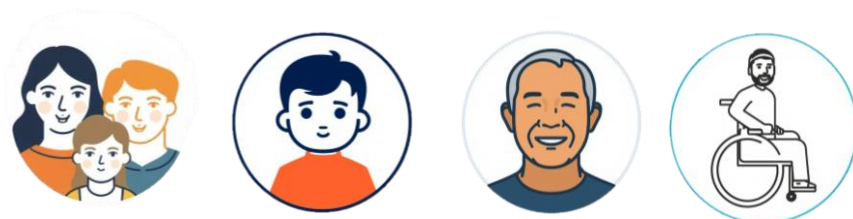


Accède à leur
logiciel métier



Consulte ou
transfère les
données
médicales
dans le DMP

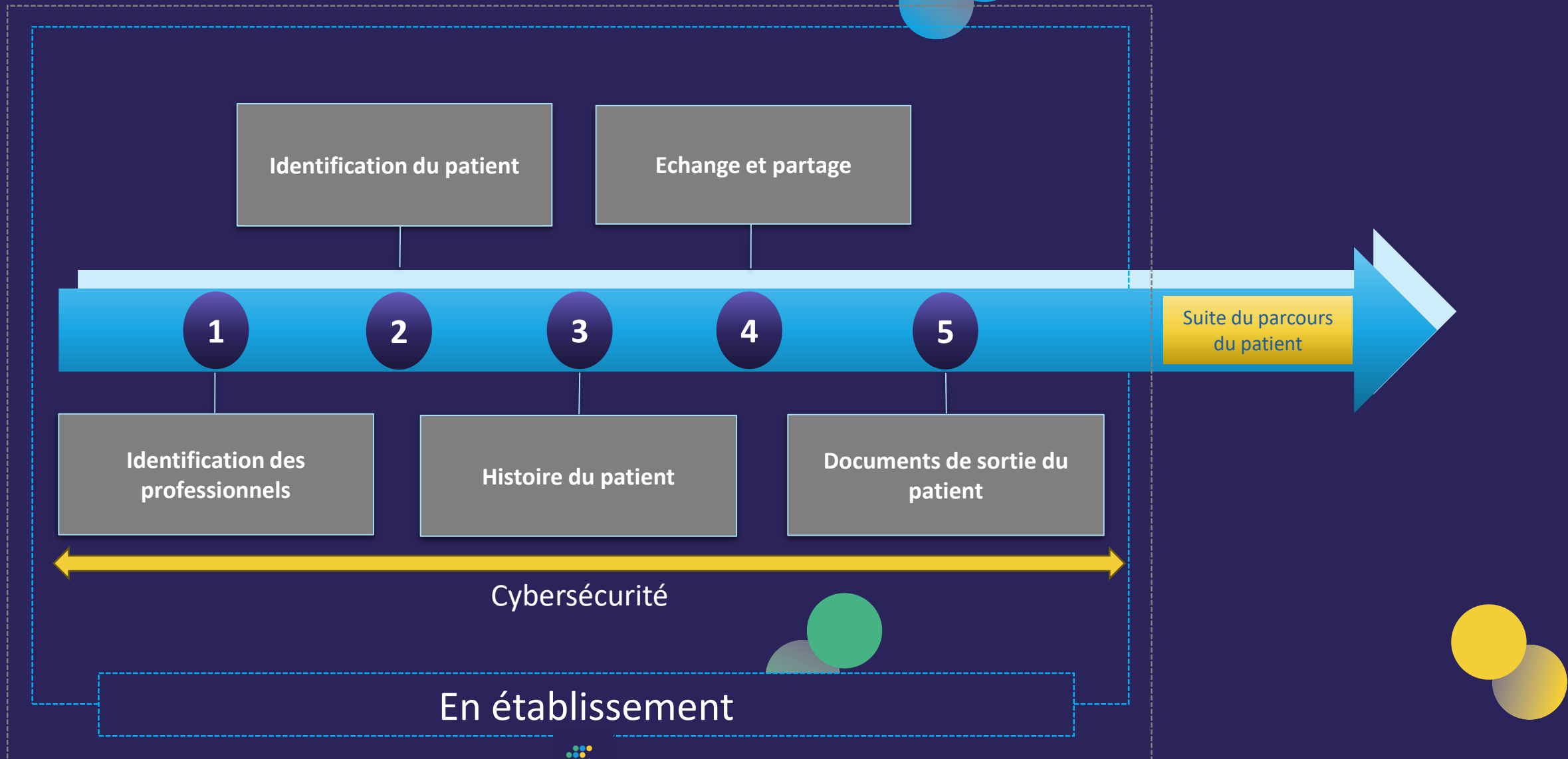
**Le GRADeS
accompagne sur
l'usage du DMP et de
Mon Espace Santé**



Alimente et accède à
ses données de santé

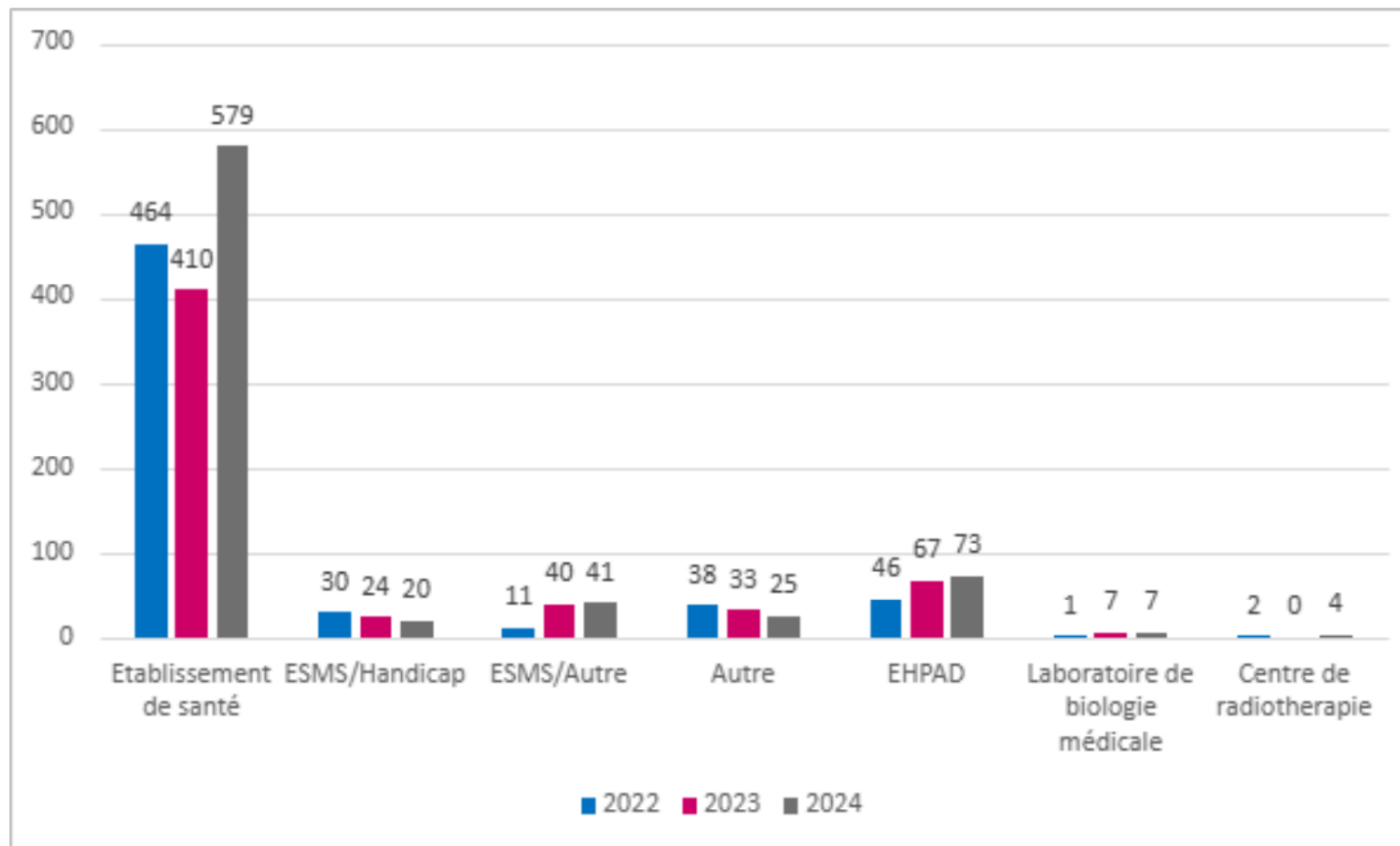


Focus sur...



Qui est attaqué ?

Répartition des signalements selon le type de structure

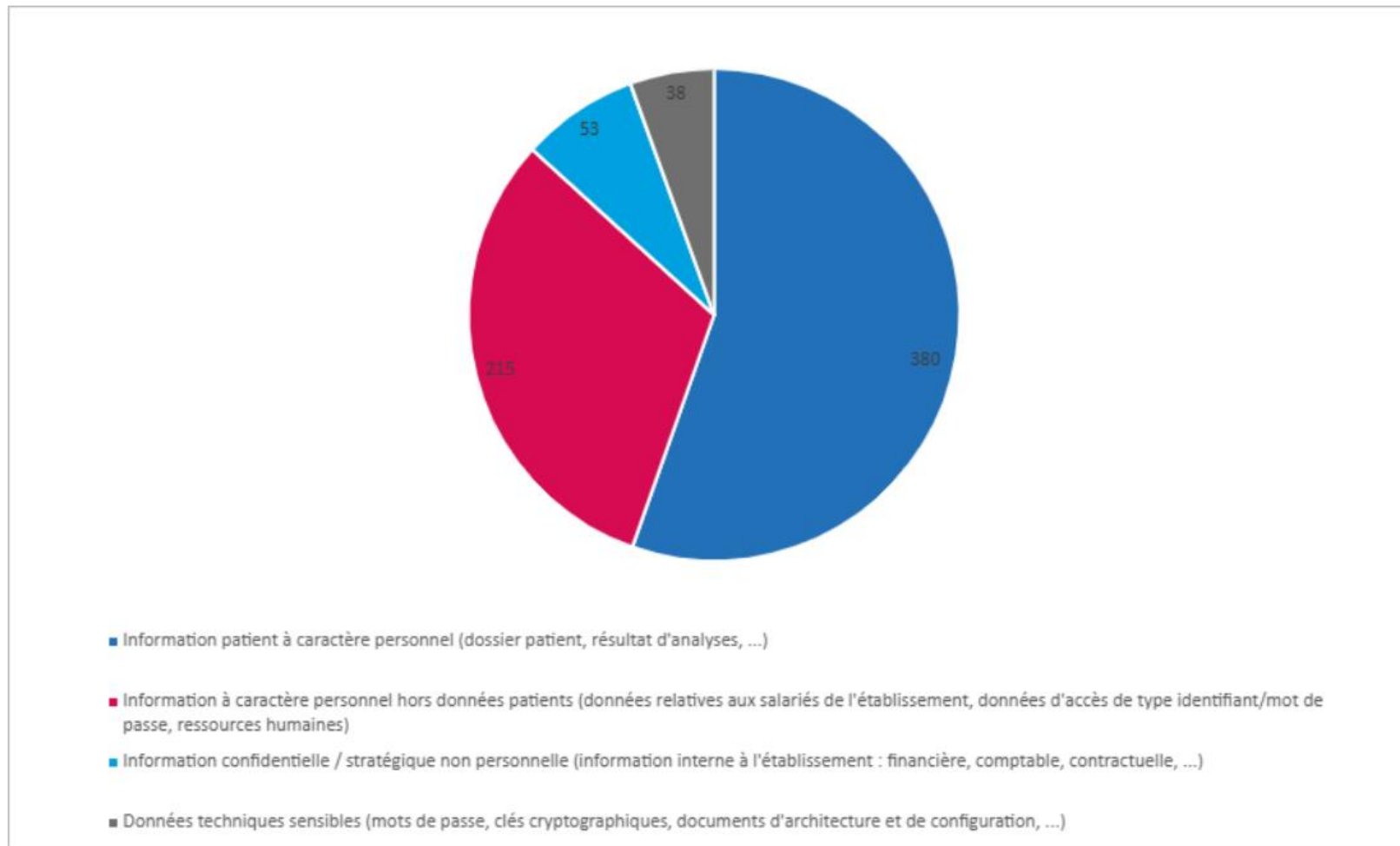


Sources :

CERT France Observatoire des signalements d'incidents de sécurité des systèmes d'information pour les secteurs santé et médico-social (2024)

Quel type de données sont volés ?

Répartition selon les types de données impactées



Pour résumer...



on professionnel



e-CPS



on patient



on document



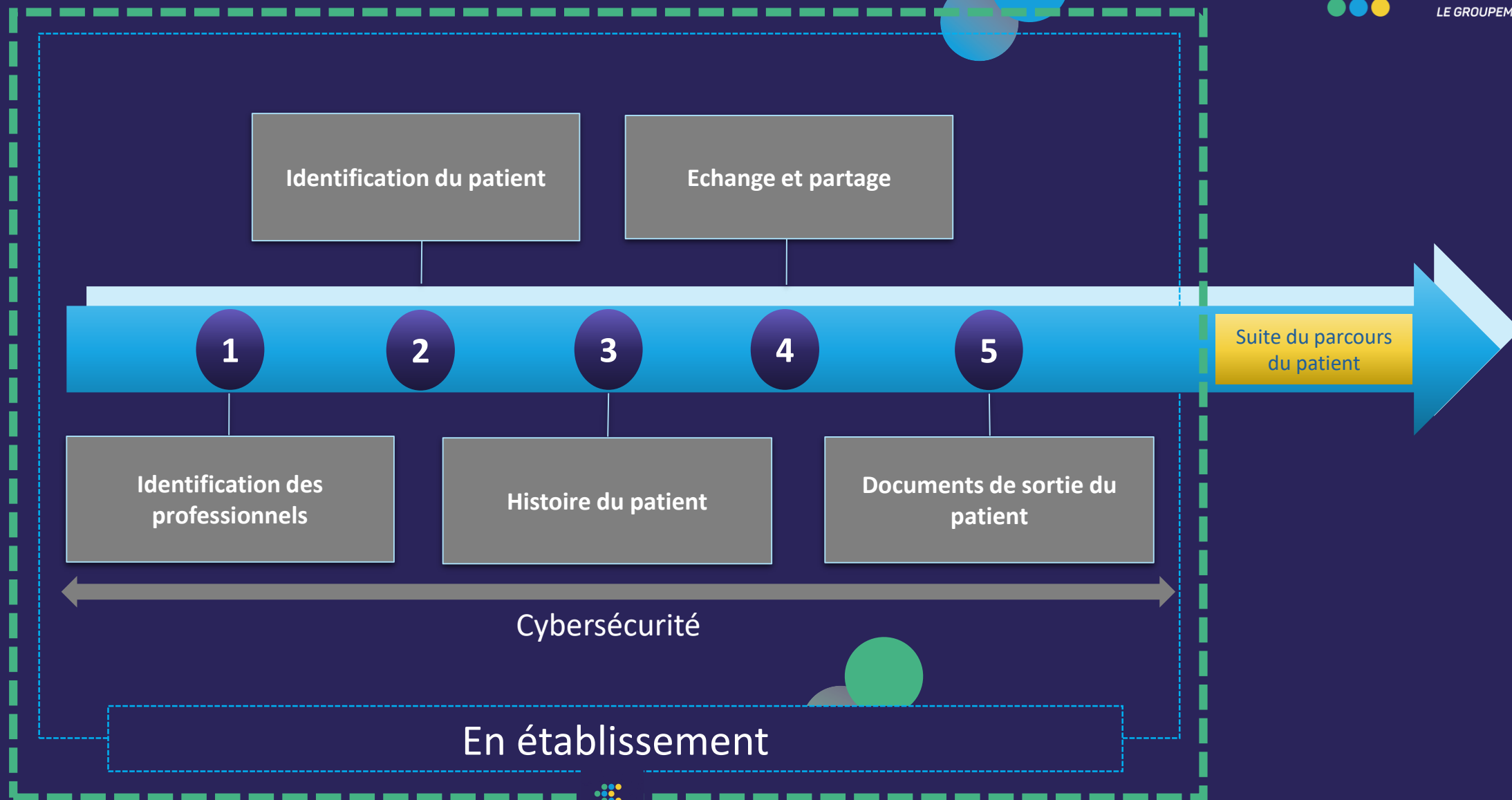
on suivi et traçabilité



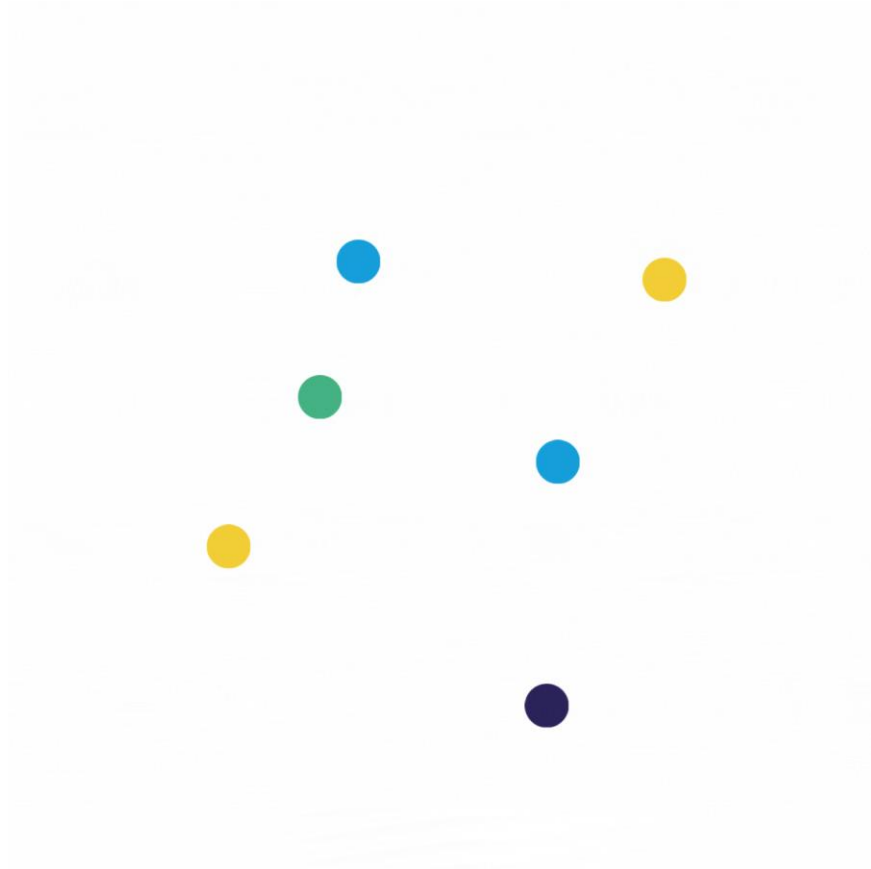
onne histoire du patient



Focus sur...



Le GRADeS vous accompagne

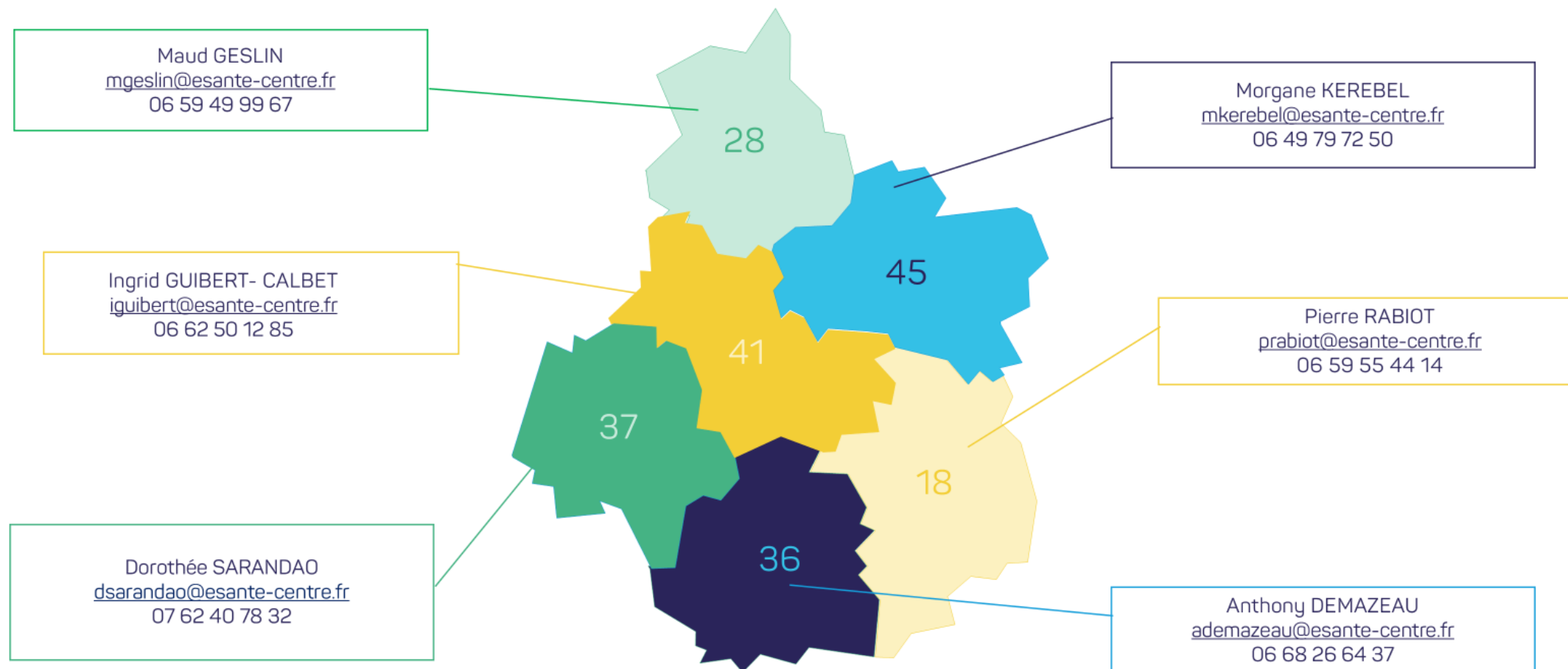


Le site web du GRADeS : <https://esante-centre.fr/>

Les adresses mail des équipes sur les sujets du jour :

- Services SOCLES :
segur@esante-centre.fr
- La Cybersécurité :
ssi@esante-centre.fr
- La formation et l'acculturation de vos équipes :
formation-animation@esante-centre.fr

Le GRADeS vous accompagne





Merci de votre attention

