

## Critères

**2.2-06 (impératif) : Les équipes préviennent les risques d'erreur médicamenteuse**

2.1-14 : Une lettre de liaison à la sortie remise au patient permet la continuité du parcours de soins

1.2-04 : Le patient, en prévision de sa sortie, connaît les consignes de suivi pour sa prise en charge

# Bien sortir, c'est être bien informé !

La lettre de liaison à la sortie, avec un volet médicamenteux

### A la sortie

Lettre de liaison remise le jour même **au patient**

Synthèse médicale du séjour

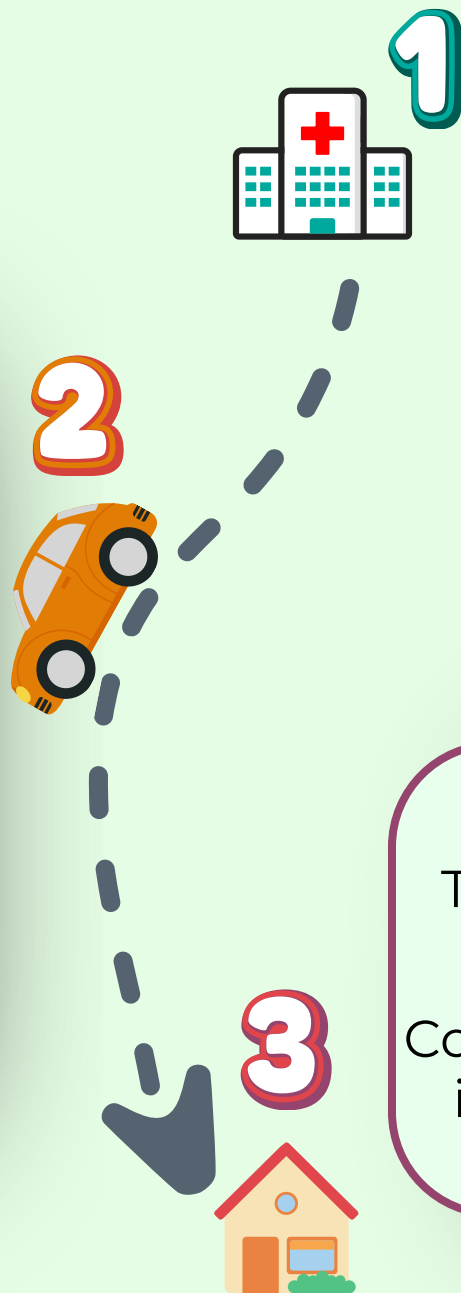
DMP alimenté (Mon espace santé)

Traitements à poursuivre  
(avec posologie, durée) et  
traitements arrêtés

Dispositifs médicaux nécessaires

Examens en attente

Surveillance et RDV à prévoir



### Avant la sortie

Vérification des traitements

Ordonnances prêtes

Préparation du matériel  
nécessaire

### Après la sortie

Transmission le jour même  
**au médecin traitant**

Continuité : **coordination** avec  
infirmier.e, pharmacien.ne,  
et les autres soignants

**Votre traitement évolue : on vous informe, on transmet, on sécurise !**



- ✓ Liste complète et lisible des médicaments
- ✓ Changements thérapeutiques expliqués
- ✓ Consignes d'usage des dispositifs/matériels