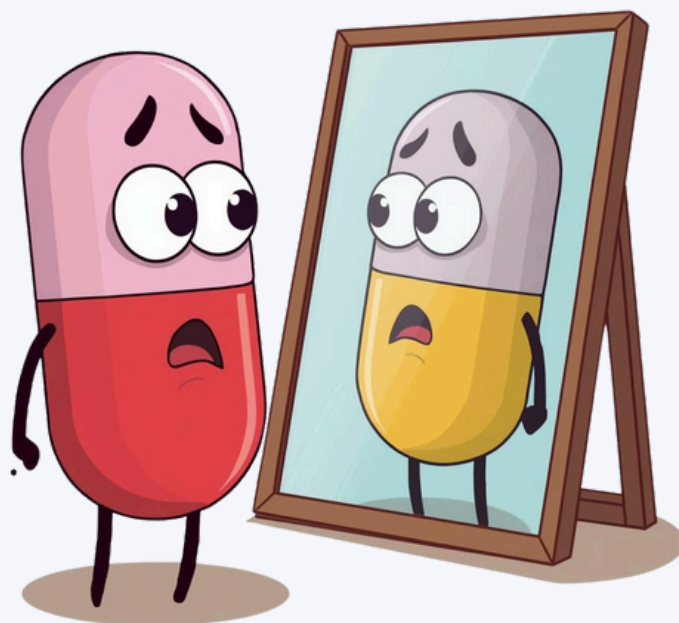


Critères HAS (6ème cycle) :

2.2-04 : Les équipes respectent les bonnes pratiques d'approvisionnement

2.2-06 : Les équipes préviennent les risques d'erreur médicamenteuse

Ressemblance = Vigilance



phloro
glucinol



sulfate
ferreux



forme
injectable



forme
inhalisée



Prednisolone / Prednisone
Valproate / Valpromide
Hydroxyzine / Hydrochlorothiazide

“Look-alike”
Apparence

“Sound-alike”
Consonance

Pour ne pas se tromper :

**Lecture à voix haute
du nom du médicament au moment
du rangement, puis de la collecte**

**Double vérification dans les
piluliers pour chaque
médicament à risque**

**Séparation physique des
produits stockés similaires.
Caractères d'accroche sur la
DCI, code-barres à doucher...**

**Dans tous les cas, le
médicament reste identifiable
jusqu'à l'administration**