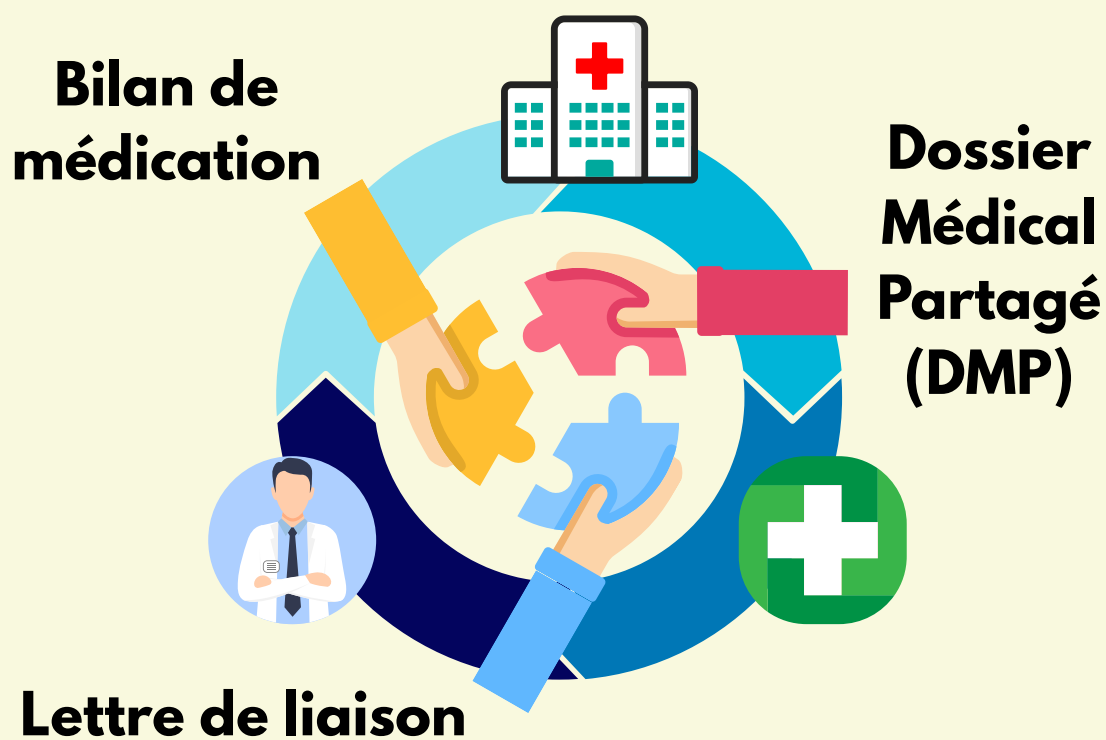


**Critère 2.1-04 : les équipes réalisent  
la conciliation médicamenteuse pour des populations ciblées**

**Patients à risque :**  
**conciliation médicamenteuse systematique**  
**aux points de transition !**  
(admission, sortie, transfert)



**Profils  
prioritaires**

**patients âgés  
polymédicamentés**

**patients sous  
chimiothérapie**



**3 sources  
d'information**



**Echange  
médico-  
pharmaceutique**



**Rencontre patient  
/ entourage**



**Bilan de médication  
tracé dans le  
dossier patient**