

Critère HAS (6ème cycle) :

2.4-02 : Pertinence des antibiotiques **systematiquement** argumentée et réévaluée



Antibiotiques

Un doute ? Pensez au **référént** !

Avant de prescrire :

**Ai-je une indication claire ?
Ai-je consulté le référentiel
local ou national ?**



Entre 24-72h :

**Puis-je arrêter ?
Puis-je adapter ou réduire ?
Ai-je tracé ma réévaluation
dans le dossier patient ?**

Il vous aide à

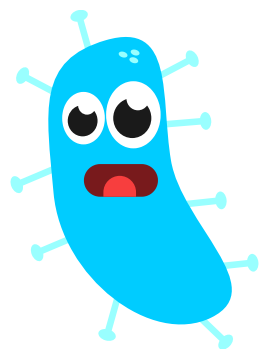
- **Décider** : bon antibiotique, bonne indication
- **Réévaluer** : désescalade, adaptation, durée
- **Sécuriser** : limiter résistances et effets indésirables



Travail en équipe : Microbiologiste – Pharmacien – Équipes de soin

Quand le solliciter ?

- **Doute sur indication**
- **Antibiotique large spectre**
- **Traitement > 72 heures**
- **Échec clinique**
- **Résultat microbiologique complexe**



**Une prescription
et/ou sa prolongation = justification + réévaluation**

**Disposez -vous d'un programme de bon usage des antibiotiques ?
Qui est nommé référent en antibiothérapie dans votre établissement ?
Avec quel temps dédié?**

