

1. Choix du perfuseur : simple ou 3 voies

Perfuseur simple à chaque fois que la perfusion n'est pas prévue pour être renouvelée. Sinon utilisation d'un perfuseur 3 voies pour la ligne principale : lors du changement de perfuseur avec maintien du prolongateur et du robinet, utilisation d'un perfuseur simple.

2. Vérification du perfuseur

Date de péremption, intégrité de l'emballage assurant la stérilité.
Présence des bouchons protecteurs de stérilité aux 2 extrémités du perfuseur

3. Préparation du perfuseur

Au niveau de la « roulette » ou régulateur du débit, la tubulure écrasée est parfois « marquée ». **Déplacer la roulette en la faisant glisser sur 3cm de tubulure → le réglage du débit sera ainsi plus précis.**

4. Règle des « 5B »

Vérifier l'identité du patient, la prescription, l'étiquetage du produit à administrer

5. Vérification de la solution à perfuser

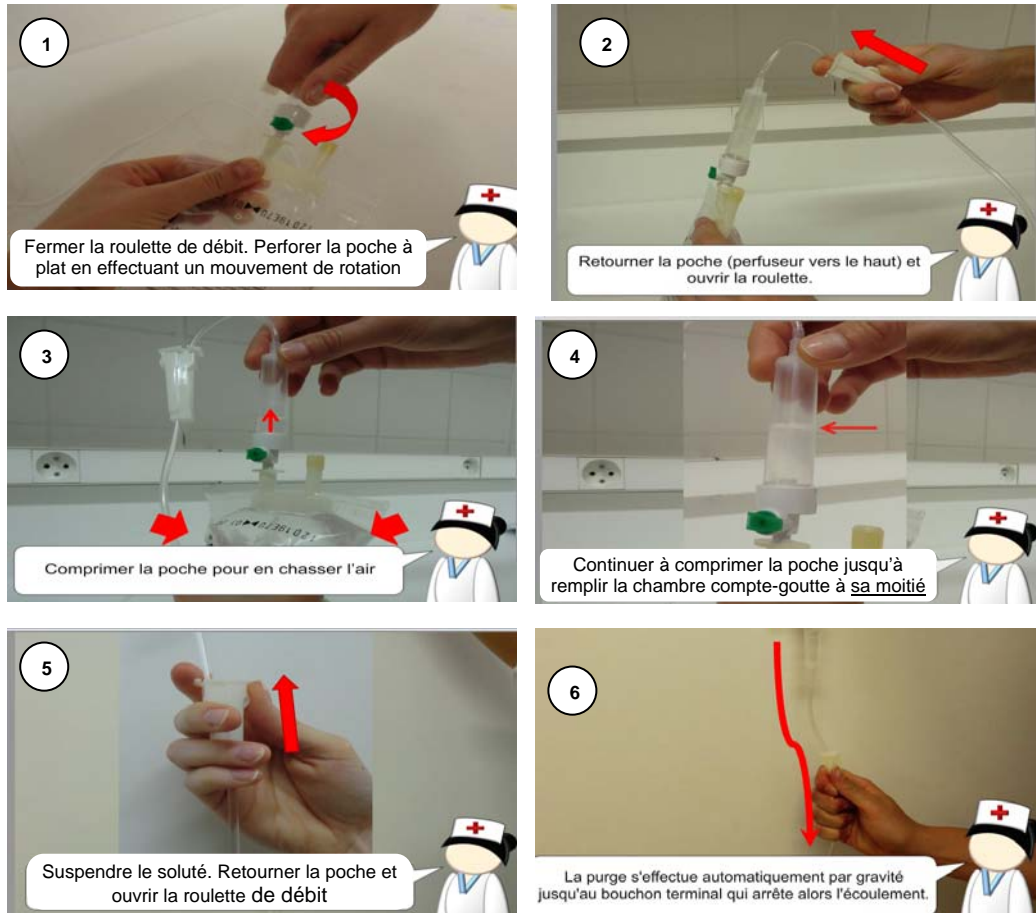
Date de péremption, limpidité, coloration, absence de corps étranger

6. Purge du perfuseur

- **Purge à l'envers** : cette technique doit être **privilégiée** car elle limite le risque de désamorçage de la tubulure en fin de perfusion.
- **Purge à l'endroit** : cette technique, du fait du désamorçage de la tubulure en fin de perfusion nécessite de **surveiller attentivement la fin de perfusion**. En cas de branchement à une voie centrale, faire une boucle de sécurité.

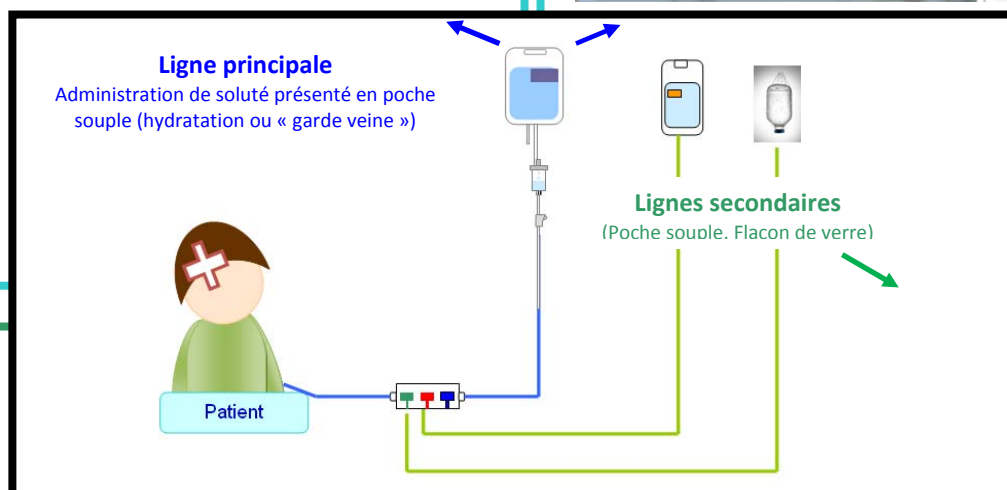
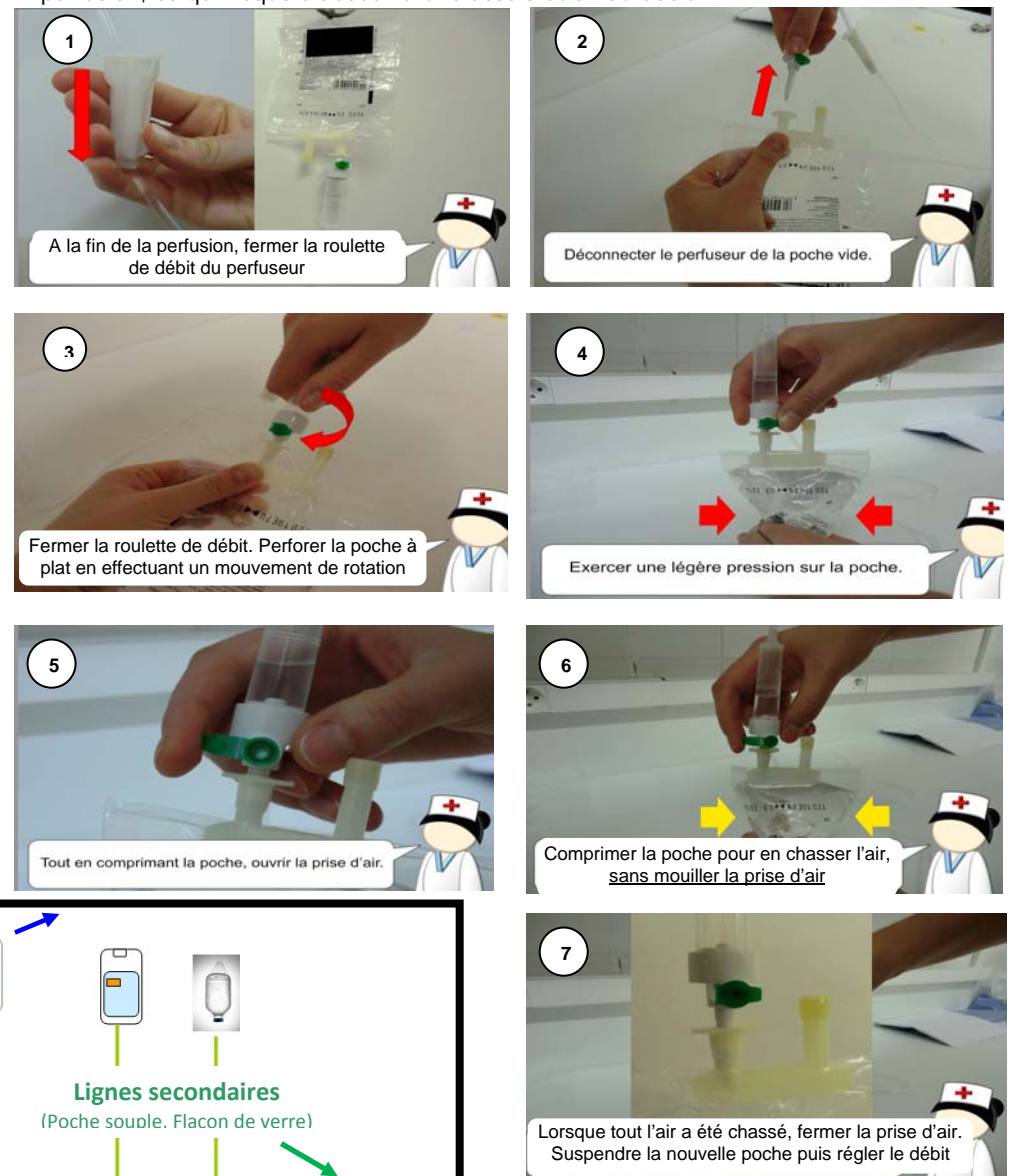
Perfusion d'une poche souple

PURGE A L'ENVERS = technique recommandée lors de la mise en place de la **ligne principale** (car elle limite le risque de désamorçage en fin de perfusion)

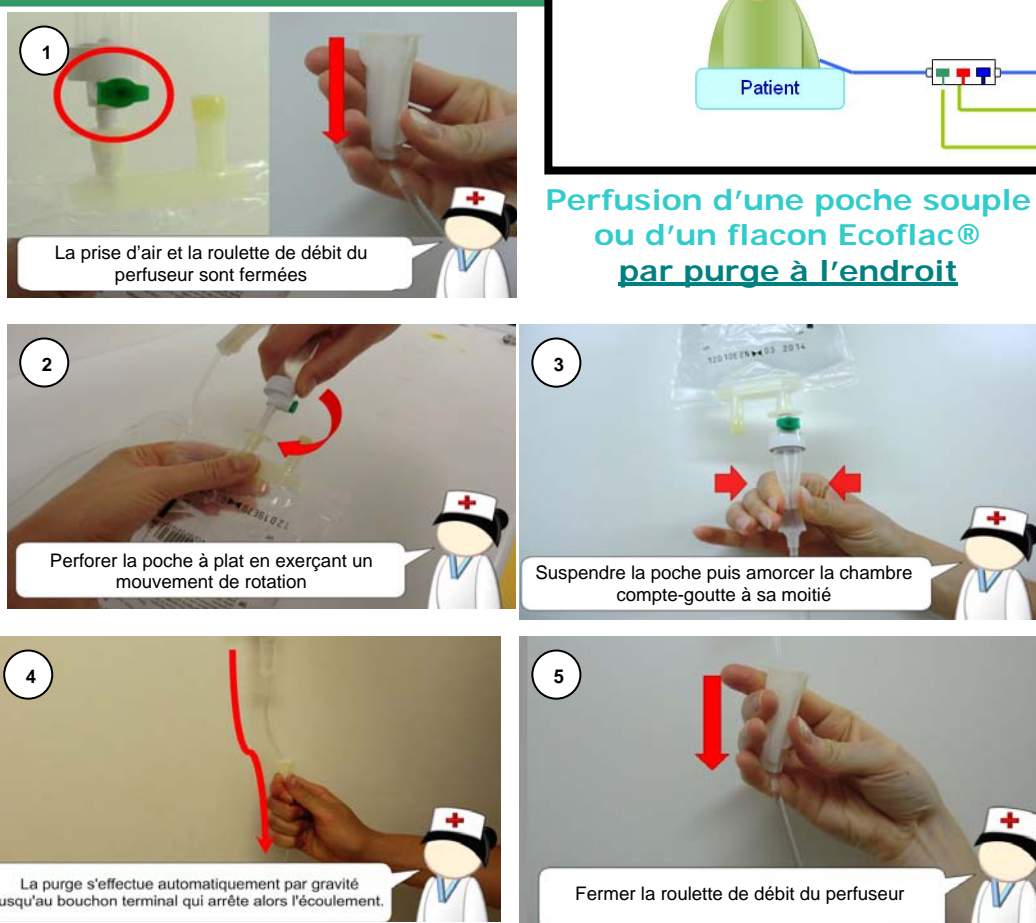


Changer la poche souple (si même soluté) sans changer de perfuseur sur la ligne principale

- **Condition** : changement de perfuseur possible SI à la fin de la perfusion la chambre compte-goutte est remplie à la moitié.
- **Ne pas mouiller le filtre de la prise d'air !** Un filtre de prise d'air mouillé n'offre plus de garantie de stérilité et devient inefficace. Si cela se produit lors de la manipulation, il convient de changer le perfuseur car une prise d'air mouillée va sécher au cours de la perfusion, ce qui risque d'aboutir à une accélération du débit.



Perfusion d'une poche souple ou d'un flacon Ecoflac® par purge à l'endroit



Perfusion et purge d'un flacon non déformable (ligne secondaire)

