

# COMMENT BIEN REMPLIR LE PLAN D'ADMINISTRATION ?

Ce document n'est pas une ordonnance. Il s'agit d'un support élaboré par l'équipe soignante pour vous accompagner à la prise de vos médicaments (en cas de doute, toujours se référer à l'ordonnance médicale ou interroger le soignant).

Nom :

Prénom :

Date de naissance :

Date de réalisation du plan :

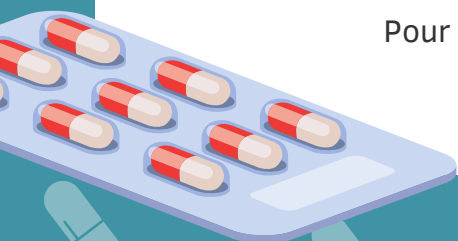
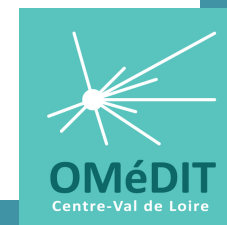
Conseils :

N'hésitez pas à faire remplir ce plan d'administration par votre **médecin, pharmacien ou infirmier(ère)**  
**Attention aux erreurs de retranscription** (une relecture par un tiers est préférable), en cas de doute toujours se référer à l'ordonnance en cours  
**EN CAS D'OUBLI DE PRISE DE VOTRE TRAITEMENT : Il ne faut jamais prendre en double votre médicament oublié en pensant que cela permettra de rattraper votre erreur ! Vous risquez un surdosage. Signaler cet oubli à votre médecin.**

## Dans les conseils/commentaires je peux noter :

- la durée du traitement
- la voie administration (voie orale, cutané, inhalée, sous-cutanée ...)
- la forme galénique (couleur du comprimé, gouttes, gélule, injection, sachet, suppositoire, collyre, poudre à inhaler ...)
- les modalités de prise (loin des repas, dans un grand verre d'eau ...)
- l'indication du médicament (pour quelle raison je prends ce médicament)
- noter les éventuels effets indésirables (contacter sans tarder votre pharmacien ou votre médecin dans ce cas)







Pour aller plus loin : Des fiches traitant de différentes thématiques sont disponibles sur le site de  
**l'OMÉDIT Central-Val de Loire** - <http://www.omedit-centre.fr/>

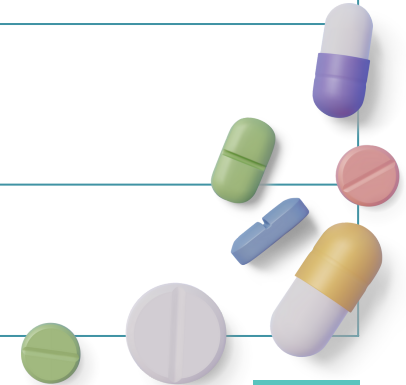
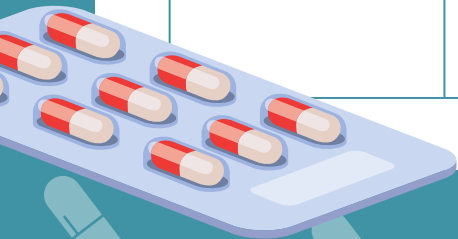


# PLAN D'ADMINISTRATION DE MES MÉDICAMENTS

Ce document n'est pas une ordonnance. Il s'agit d'un support élaboré par l'équipe soignante pour vous accompagner à la prise de vos médicaments (en cas de doute, toujours se référer à l'ordonnance médicale ou interroger le soignant).



MÉDICAMENTS	 LEVER	 MATIN	 MIDI	 16H	 SOIR	 COUCHER	CONSEILS ET COMMENTAIRES (exemple : prendre un demi comprimé rose le matin à jeun)



# COMMENT BIEN REMPLIR LE PLAN D'ADMINISTRATION ?

Ce document n'est pas une ordonnance. Il s'agit d'un support élaboré par l'équipe soignante pour vous accompagner à la prise de vos médicaments (en cas de doute, toujours se référer à l'ordonnance médicale ou interroger le soignant).

Nom :

Prénom :

Date de naissance :

Date de réalisation du plan :

Conseils :

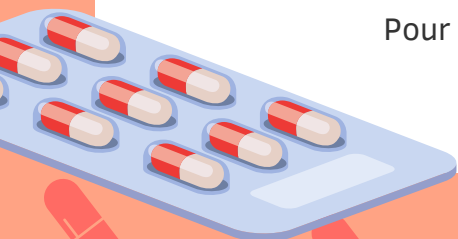
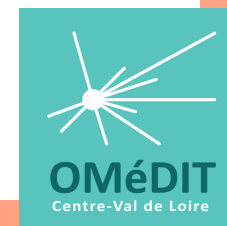
N'hésitez pas à faire remplir ce plan d'administration par votre **médecin, pharmacien** ou **infirmier(ère)**

**Attention aux erreurs de retranscription** (une relecture par un tiers est préférable), en cas de doute toujours se référer à l'ordonnance en cours  
**EN CAS D'OUBLI DE PRISE DE VOTRE TRAITEMENT** : Il ne faut jamais prendre en double votre médicament oublié en pensant que cela permettra de rattraper votre erreur ! Vous risquez un surdosage. Signaler cet oubli à votre médecin.

## Dans les conseils/commentaires je peux noter :

- la durée du traitement
- la voie administration (voie orale, cutané, inhalée, sous-cutanée ...)
- la forme galénique (couleur du comprimé, gouttes, gélule, injection, sachet, suppositoire, collyre, poudre à inhaler ...)
- les modalités de prise (loin des repas, dans un grand verre d'eau ...)
- l'indication du médicament (pour quelle raison je prends ce médicament)
- noter les éventuels effets indésirables (contacter sans tarder votre pharmacien ou votre médecin dans ce cas)







Pour aller plus loin : Des fiches traitant de différentes thématiques sont disponibles sur le site de  
**l'OMÉDIT Central-Val de Loire** - <http://www.omedit-centre.fr/>



# PLAN D'ADMINISTRATION DE MES MÉDICAMENTS

Ce document n'est pas une ordonnance. Il s'agit d'un support élaboré par l'équipe soignante pour vous accompagner à la prise de vos médicaments (en cas de doute, toujours se référer à l'ordonnance médicale ou interroger le soignant).



MÉDICAMENTS	 LEVER	 MATIN	 MIDI	 16H	 SOIR	 COUCHER	CONSEILS ET COMMENTAIRES (exemple : prendre un demi comprimé rose le matin à jeun)

