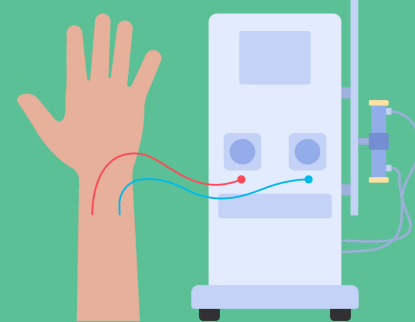




# VACCINS ET DIALYSE



## Je suis à jour dans mes vaccinations !

N'hésitez pas à en parler à votre **néphrologue** et à votre **médecin traitant**

D'autres vaccins peuvent être recommandés en fonction de ma situation (ex : greffe...)

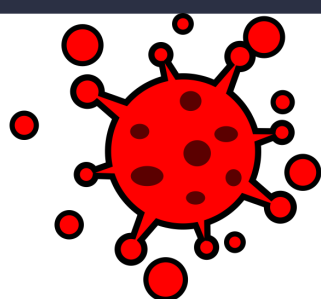
### GRIPPE

Vaccination recommandée  
chez les patients dialysés

Schéma vaccinal : **tous les ans**  
en automne / hiver



**Vaccination de l'entourage**

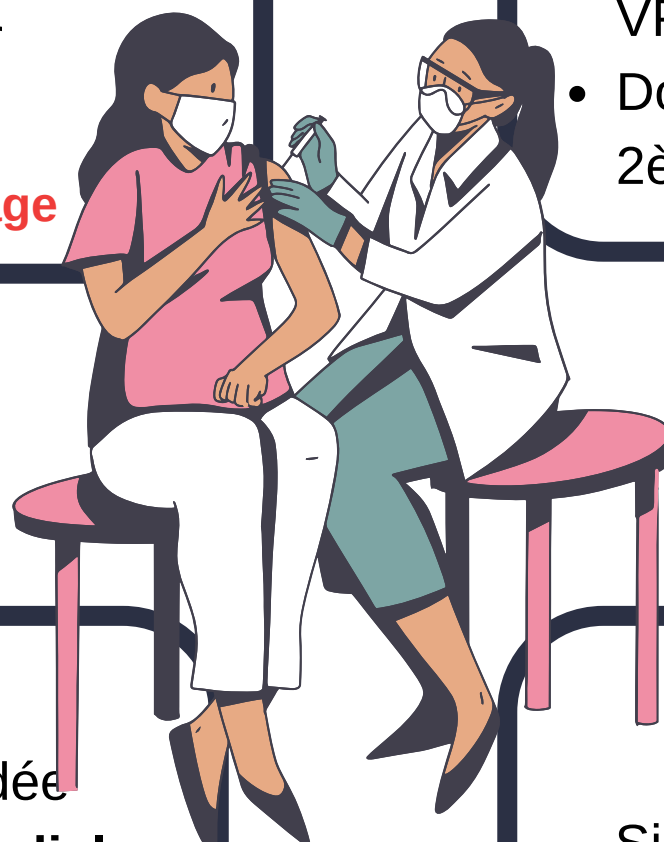
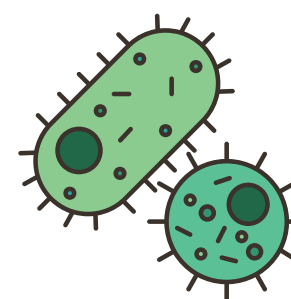


### PNEUMOCOQUE



Schéma vaccinal à deux vaccins :

- 1ère dose = VPC13\* (Prevenar13<sup>®</sup>)
- 2ème dose **2 mois plus tard** = VPP23\*\* (Pneumovax<sup>®</sup>)
- Dose de **rappel à 5 ans** de la 2ème dose = VPP23



### HÉPATITE B

Vaccination recommandée  
idéalement **avant la mise en dialyse**  
(sinon au plus tôt)

Schéma vaccinal : **2 doses**  
à **0, 1, 2 et 6 mois**  
puis rappel si besoin



**Vaccination de l'entourage**

### TÉTANOS ET DIPHTÉRIE



Si vaccination non faite durant  
l'enfance, alors **3 injections sont**  
**nécessaires**

Schéma vaccinal : 1 dose de rappel  
**tous les 10 ans**

### COVID-19

Primo vaccination à **3 doses**,  
**2 rappels** à 3 mois d'intervalle puis rappels supplémentaires **tous les 6 mois**

\*VPC13 = vaccin pneumococcique conjugué 13-valent (Prevenar13<sup>®</sup>)

\*\*VPP23 = vaccin pneumococcique polysidique non conjugué 23-valent (Pneumovax<sup>®</sup>)

• <https://vaccination-info-service.fr>

• <https://sante.gouv.fr/grands-dossiers/vaccin-covid-19/>

contact : omedit-centre@omedit-centre.

