



MÉTHOTREXATE PAR VOIE ORALE : COMMENT SÉCURISER LE RYTHME D'ADMINISTRATION ?



Le méthotrexate est un **médicament à risque**. Je respecte la règle des « 5B » de la Haute Autorité de Santé.

La prise de méthotrexate par **voie orale** s'effectue **une seule fois par semaine**. De graves événements indésirables ont été rapportés en cas d'administration quotidienne.

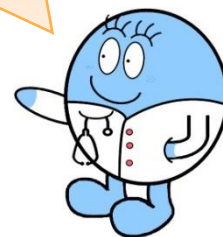
B

Patient
Médicament
Dose
Voie
Moment

Le méthotrexate
par **voie orale**
(IMETH[®],
NOVATREX[®],
METHOTREXATE BELLON[®],
METHOTREXATE ACCORD)

JAMAIS PLUS D'UNE FOIS PAR SEMAINE

Sur le site de l'ANSM, un
feuillet est destiné aux
personnels des EHPAD qui
prennent en charge des
patients sous méthotrexate



J'ai un doute ?
Je demande !



Pour éviter tout risque lors de l'administration du méthotrexate par voie orale :

- ① **Être vigilant lors de toute administration** de méthotrexate par voie orale
- ② **Ne pas le déconditionner à l'avance** pour ne pas s'exposer à ce médicament toxique
- ③ **Vérifier dans le dossier du patient la posologie du méthotrexate** et auprès du médecin ou pharmacien en cas de doute
- ④ **Tracer le jour d'administration** du méthotrexate
- ⑤ **Définir un jour de prise hebdomadaire pour l'ensemble des résidents** traités par du méthotrexate par voie orale
- ⑥ **Remplir le feuillet disponible sur le site de l'ANSM** permettant de tracer l'administration du méthotrexate au patient
- ⑦ **Informez immédiatement un médecin devant l'un de ces signes de surdosage** : ecchymoses (bleus) ou saignements inexplicables, fatigue inhabituelle, fièvre, plaies ou inflammation de la bouche, nausées, vomissements, diarrhées sévères, selles foncées ou sang dans les selles