

URPS Pharmaciens Région Centre-Val de Loire

urpspharmacienscentre@hotmail.fr

1



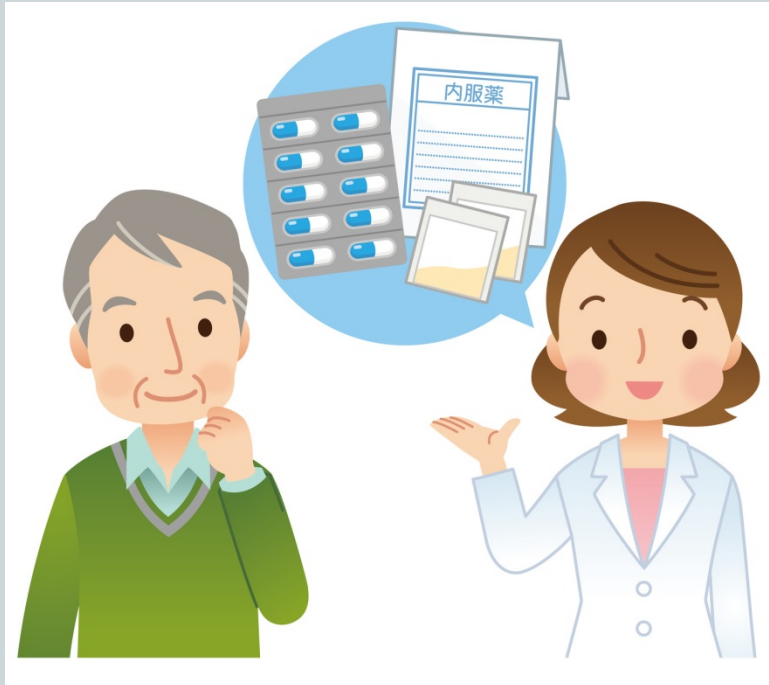
PATIENTS INSUFFISANTS RÉNAUX

COMMENT AMÉLIORER LA
PRISE EN CHARGE À
L'OFFICINE



Au comptoir

2

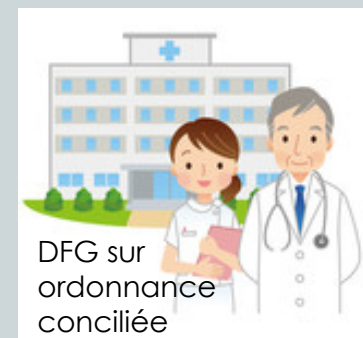


Importance de la biologie



Comment nous aider?

3



En pratique

4

MARIE1

(Médicaments à Adapter à la fonction Rénale et l'atrogénie Evitable)

- Objectif principal

- Evaluer l'impact du pharmacien d'officine sur l'adaptation des médicaments dans un contexte d'insuffisance rénale



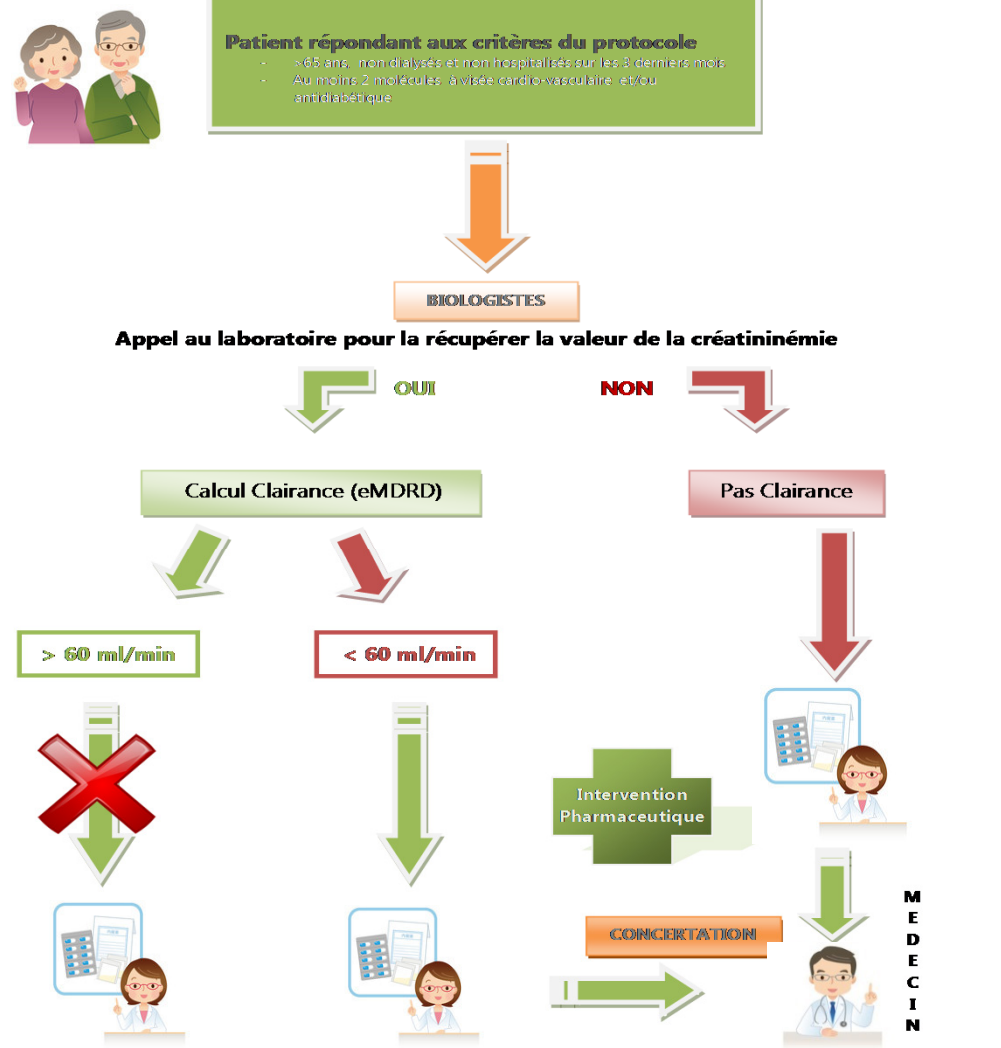
- Objectif secondaire:

- Evaluer la faisabilité d'une collaboration pharmacien d'officine-médecin généraliste-Biologiste-Hôpital dans la prise en charge médicamenteuse des patients insuffisants rénaux



ETUDE MARIE: LE PROTOCOLE

SCHEMA de l'intervention pharmaceutique



URPS Pharmaciens Projet IRC

ETUDE MARIE 1

6

RESULTATS

Nombre d'officines participantes	27
Nombre moyen de patients/centre	34
Nombre de dossiers exploitables	791
Sexe (H/F)	375/416
Age moyen	78.1 ans
eDFG moyen	76.52 mL/min/1.73m ²
Patients sans créat.	57
Patient à créat.>15mois	20
Patients IR (<60mL/min) (stade 3A à 5)	24.5% 180
eDFG moyen des patients IR	47.3 mL/min/1.73m ²



ETUDE MARIE 1

7

RESULTATS

- 1 297 médicaments prescrits
- [moyenne = 7,3/patients IRC (2 à 18)]
- 252 molécules différentes
- 260 médicaments à adapter à la FR et/ou CI en cas d'IRC [20%]
- 237 médicaments à risque en cas d'IRC prescrits [18,3%]

DCI	Nb Prescription	% de patients traités
Kardégic	63	35,6%
Furosémide	60	33,9%
Paracétamol	42	23,7%
Metformine	32	18,1%
Bisoprolol	31	17,5%
Simvastatine	30	16,9%
levothyrox	29	16,4%
Ramipril	28	15,8%
Atorvastatine	28	15,8%
Fluindione	27	15,3%

ETUDE MARIE 1

8

RESULTATS

Publication en août 2015 :

Community pharmacist intervention in patients with renal impairment (*Int J Clin Pharm/DOI 10.1007/s11096-015-0182-4*)

- Sur les 1297 molécules prescrites, **260** nécessitent d'être adaptées à la fonction rénale:
 - **40%** des problèmes sont identifiés par le pharmacien d'officine (20 cas identifiés/56 problèmes)
 - **30%** des prescriptions ont été modifiées par le médecin généraliste après intervention du pharmacien d'officine (6 modifications/18 informations)



Ensemble, plus forts contre la maladie rénale

9

