



Le bon usage des anti-infectieux - ICATB2 en région Centre – Rôle de la CRAI -

- S. PROVOT (*Pharmacien - Pilote de la CRAI – CHRU Tours*)
- MC. LANOUE (*Pharmacien coordonnateur – OMéDIT Centre*)





Politique de généralisation des indicateurs de qualité et de sécurité des soins

- Outils de pilotage de la qualité des soins (établissement)
- Outils de reporting (région - national)
- Outils de transparence (usagers)
- 16 indicateurs généralisés
- 9 coordonnés /HAS (tenue dossier patient et anesthésique, IDM,...)
- 7 indicateurs du **tableau de bord des infections nosocomiales**
→ **organisation, moyens et actions** mis en place pour la **maîtrise du risque infectieux**





Améliorer la qualité et la sécurité des soins

Nouveau CBU ↔ Certification 2014 ↔ Décret CME

Projet d'arrêté / RAE à paraître

n°2013-841 du 20 septembre 2013

■ Définition de la politique du médicament et des dispositifs médicaux stériles

- *le **programme d'action relatif au bon usage des médicaments et des dispositifs médicaux** comprend un **volet sur les antibiotiques***

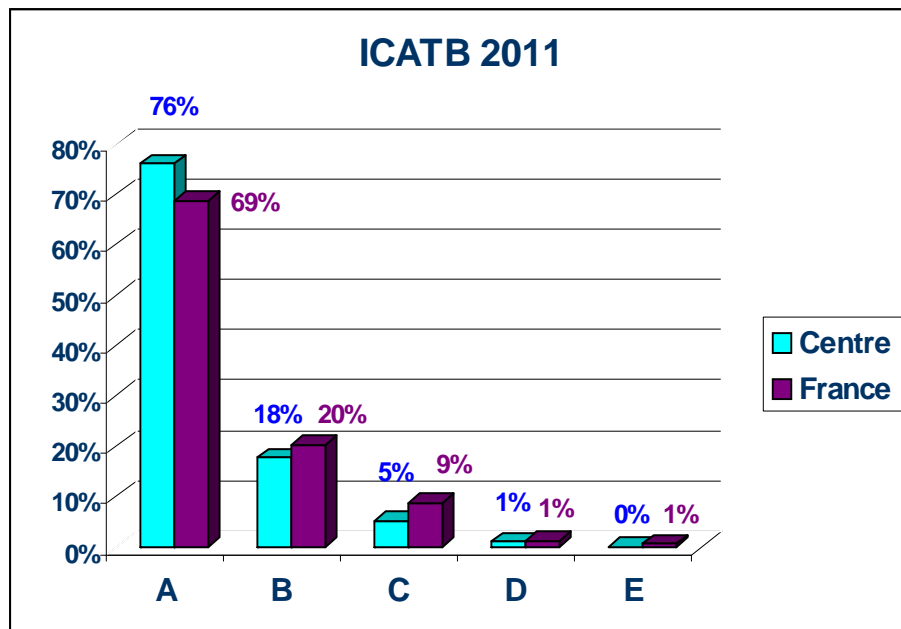
■ Bon usage

- ***Suivi** de l'indicateur composite du bon usage des antibiotiques **ICATB 2** (recueilli tous les ans)*
- *Décret 2013-841 du 20 septembre 2013 « **Le référent en antibiothérapie assiste la CME dans la proposition des actions de bon usage des antibiotiques et l'élaboration des indicateurs de suivi de mise en œuvre de ces mesures ; il **organise le conseil thérapeutique et diagnostique** dans l'établissement. Une même personne peut assurer cette fonction au sein de plusieurs établissements de santé dans le cadre d'une action de coopération** »*



Etat des lieux en région Centre

Contrôles ARS/12 éta



- Référent ATB nommé
 - Compétence ?
- Informatisation partielle des prescriptions
 - Connexions labo microbiologie ?
- Liste ciblée ATB et protocoles en place
 - Critères d'utilisation ?
- Réévaluations
 - 48-72h rare - 7 jours ??



LIBERTÉ • ÉGALITÉ • FRATERNITÉ
RÉPUBLIQUE FRANÇAISE

HAS

HAUTE AUTORITÉ DE SANTÉ

PLATINES : PLATeforme d'INformations sur les Etablissements de Santé

Mise à jour des données : Novembre 2012



La CRAI

■ Une culture ancienne et une capacité forte de mobilisation des professionnels

- Autour du Bon usage
 - Fiches BU, Guide, Ordonnances (site OMédit), suivi des consommations
- Autour du processus de la prise en charge médicamenteuse dans le parcours de soins/gestion des risques intégrée
- Avec une forte expertise de travail en réseau





Indicateur composite d'activité de bon usage des antibiotiques

ICATB

- Reflète le niveau d'engagement de l'établissement de santé, dans une stratégie d'optimisation de l'efficacité des traitements antibiotiques
- Associe des objectifs individuels pour le patient (meilleur traitement possible) et collectifs (limitation de l'émergence de bactéries résistantes)
- **11 items**



ICATB 2

INSTRUCTION N° DGOS/PF2/2012/286 du 16 juillet 2012

- **2nd génération** qui doit remplacer l'indicateur ICATB (version 1) introduit en 2006
- Résultats de simulation d'ICATB 2 sur les données 2012 (nov 2013)
- 1^{ère} année de diffusion publique en **2014** (données 2013)
- **27 items**



Exigences renforcées



Partager et mutualiser pour répondre aux exigences

Etat des lieux

Réalisation d'un enquête visant à identifier les items pour lesquels un outil régional serait nécessaire afin d'aider les établissements de la région Centre à répondre à cet indicateur.



Méthode

- Diffusion d'un questionnaire à toutes les pharmacies des établissements MCO, SSR et PSY de la région Centre.

		  <small>Observatoire des Médicaments, des Dispositifs médicaux</small>					
1							
3	Nom de l'établissement :						
4	Type établissement (MCO / SSR / PSY) :						
5	Nom et fonction de la personne qui complète l'enquête :						
7		ITEMS		Pouvez-vous fournir l'élément de preuve demandé ?	Souhaitez-vous un outil régional vous permettant de répondre aux éléments pour lesquels vous êtes en difficulté ?	Avez-vous déjà un document à partager ?	
8	Organisation	Politique	ATB01	Le programme d'action relatif au bon usage des médicaments et des dispositifs médicaux comprend un volet sur les antibiotiques			
9		Accès à conseil	ATB02	Chaque prescripteur a accès à un conseil diagnostique et thérapeutique en antibiothérapie			
10			ATB03	Les modalités de collaboration entre le référent en antibiothérapie, le pharmacien, le microbiologiste et l'infectiologue le cas échéant, sont définies			
11		Alerte	ATB04	Il existe une procédure d'alerte validée par la CME pour une réévaluation de l'antibiothérapie			
13	Informatique		ATBM1	Il existe une connexion informatique entre les secteurs d'activités des prescripteurs, le laboratoire de microbiologie et la pharmacie			
14			ATBM2	La prescription des antibiotiques est informatisée			
15			ATBM3	Il existe un (des) référent(s) en antibiothérapie			

■ Organisation

- Politique
- Accès à conseil
- Alerte

■ Moyens

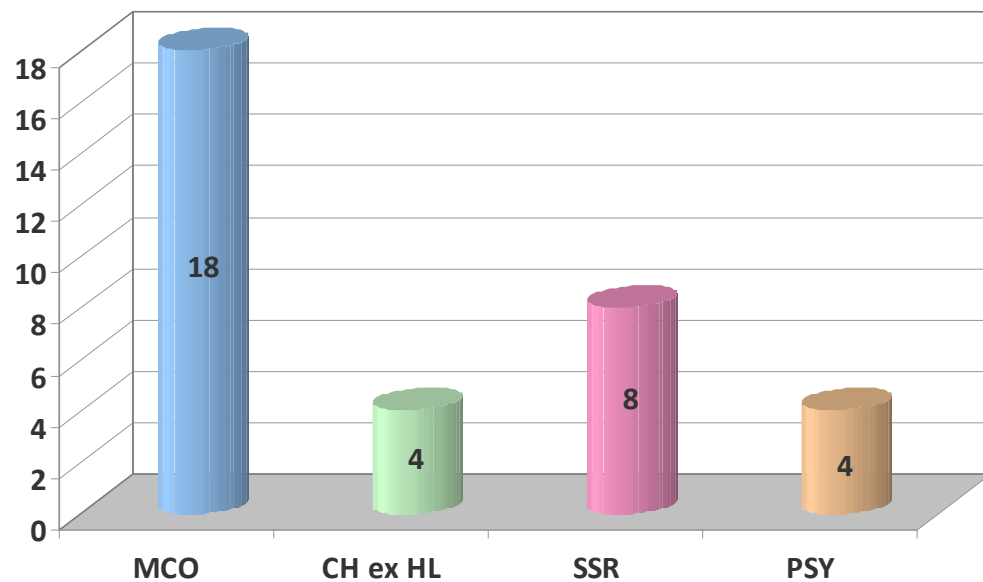
- Informatique, humains, formation

■ Actions

- Prévention
- Surveillance
- Evaluation

Résultats

- Enquête région Centre (34 éts/96 concernés → 35,4%)



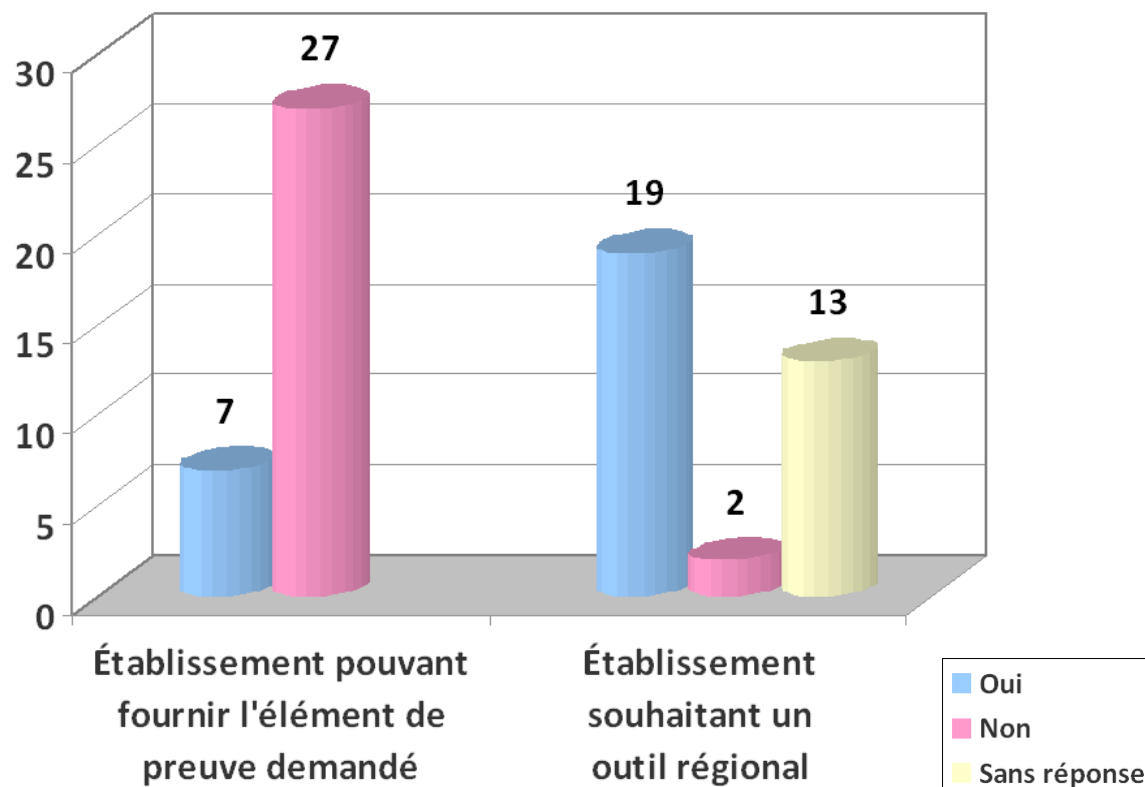
34 établissements ont répondu

- 18 MCO (41%)
- 4 CH (27%)
- 8 SSR (35%)
- 4 PSY (29%)

Résultats

Chapitre « Organisation »

Item ATB03 : « les modalités de collaboration entre le référent en antibiothérapie, le pharmacien, le microbiologiste et l'infectiologue le cas échéant, sont elles-définies ? »



- **79%** des établissements ne peuvent fournir l'élément de preuve demandé

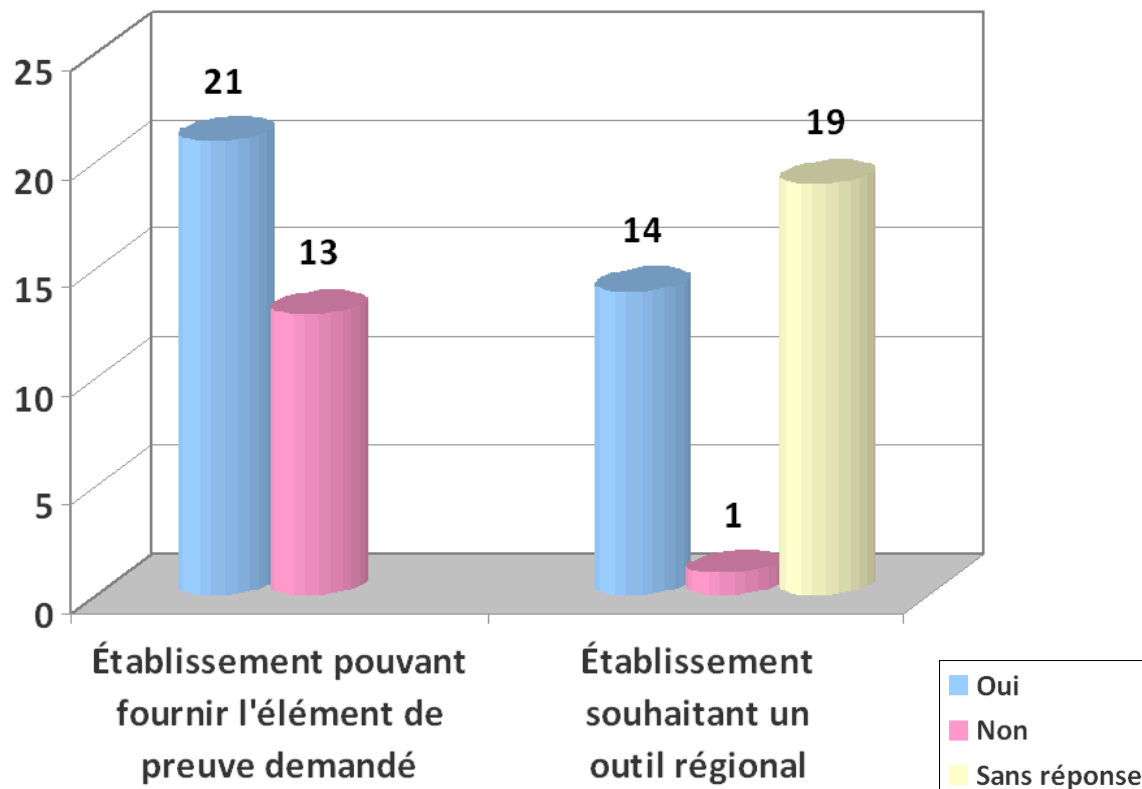
- **55%** souhaitent un outil régional pour les aider

- 1 établissement propose de partager un document

Résultats

Chapitre « Moyens »

Item ATBM6 : « Une formation des nouveaux prescripteurs, permanents ou temporaires est-elle prévue par l'établissement pour le bon usage des antibiotiques ? »



- **38%** des établissements ne peuvent fournir l'élément de preuve demandé.

- **41%** souhaitent un outil régional pour les aider.

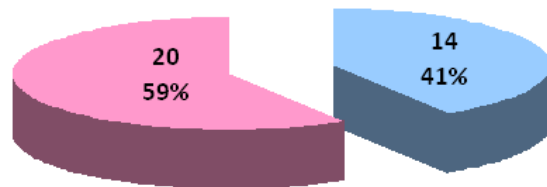
- 1 établissement propose de partager un document

Résultats

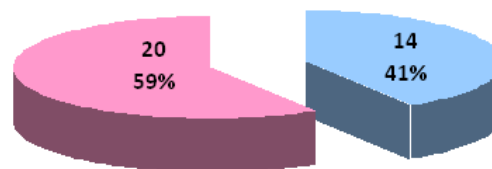
Chapitre « Actions »

Item **ATBA11** : évaluation du respect du bon usage des antibiotiques lors de la prescription.

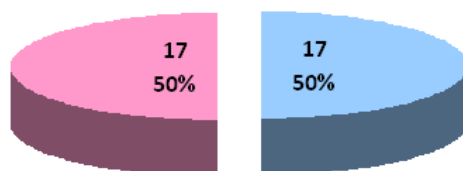
Évaluation du respect de la molécule recommandée



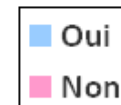
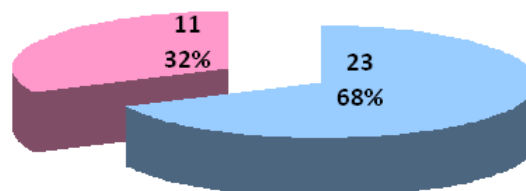
Évaluation de la posologie de l'antibiotique



Évaluation de la durée de l'antibiothérapie



Évaluation de la réévaluation, réadaptation de traitement (désescalade en cas d'antibiothérapie probabiliste, etc)



• Pour ces 4 items, **35 à 47%** des établissements souhaitent un outil régional



• 1 à 2 établissements ont déjà un document qui pourrait être partagé



Partager et mutualiser pour répondre aux exigences

Propositions de la CRAI

- Répondre aux attentes des établissements
- Proposer des éléments de réponse qui seront à adapter au niveau de chaque établissement
- Créer une boîte à outil
- Ajouter un chapitre bon usage des antibiotiques dans la politique d'amélioration de la qualité de la prise en charge médicamenteuse du patient



Partager et mutualiser pour répondre aux exigences

Possibilité de réalisation de fichiers clé en main consommation ATB en DDJ par la cellule de coordination de l'OMéDIT



Une boîte à outils ICATB2 Documents partagés

Chapitre 8
Bon usage des anti-infectieux

 
Observatoire des Médicaments, des Dispositifs médicaux et des Innovations Thérapeutiques

Politique d'amélioration de la qualité de la prise en charge médicamenteuse du patient

Ce document a été validé le 20 juin 2012 par le Comité Stratégique de l'OMéDIT Centre.

Commission « Qualité de la prescription à l'administration » - Politique du Médicament - OMéDIT Centre - Mai 2012 Page 1 sur 13

Omedit-Centre

OMéDIT Centre

OWéDIT Centre

Vous êtes sur la partie "Observatoire" réservée aux professionnels de la région Centre

- Editorial
- Gestion des Unités de Facturation (UF)
- Gestion données conso
- Commissions
- Documents locaux partagés**
 - Médicaments
 - Dispositifs médicaux
 - Assurance Qualité - Circuit du Médicament et des DM
 - ICATB2**
 - + ATB01
 - + ATB03
 - + ATB04
 - + ATB03
 - + ATB03
- Evaluation des pratiques professionnelles : EPP régionales
- Enquêtes
- Consommation régionale des médicaments
- Consommation régionale des dispositifs médicaux
- Tableau de bord
- Deconnexion

Liste des documents ICATB2

Titre ▼
Rapport d'activité 2013 CDAI BOURGES
Procédure_Clinique_St Francois_Chateauroux

Eléments 1 à 2 sur 2

>> Site Public Omédit <<

Version 1.18
du 13/02/2012



Conclusion

La CRAI

- Une expertise régionale reconnue pour l'animation d'une politique coordonnée de bon usage des antibiotiques
- À disposition des référents en antibiothérapie

↪ **N'hésitez pas à lui transmettre vos attentes**

