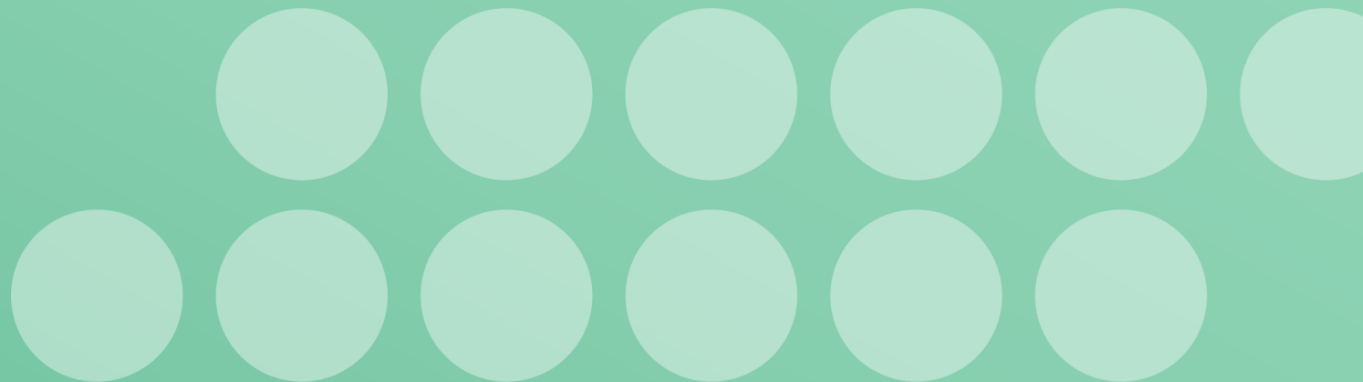


# Partage de données de santé relative à la prise en charge médicamenteuse

---



# GIP e-Santé Centre-Val de Loire

Présentation du groupement et ses missions

# GIP e-Santé Centre-Val de Loire - Missions

## GRADeS : Groupement Régional d'Appui au Développement de la e-Santé

Feuille de route nationale « Accélérer le virage numérique en santé »



### ➤ Accompagnement des acteurs de terrain de la région Centre Val de Loire

- Accompagnement aux déploiements des Usages
- Webinaires thématiques
- Conseils et expertises

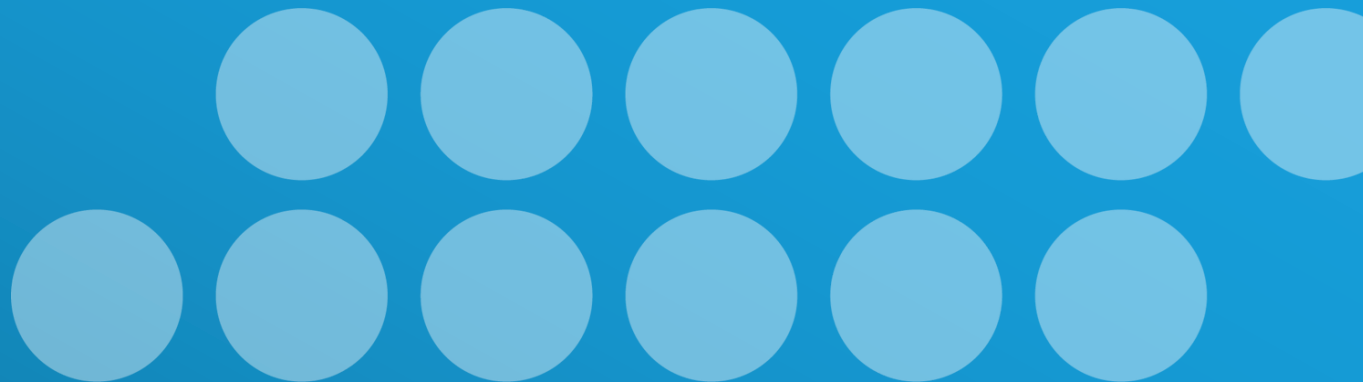


# GIP e-Santé Centre-Val de Loire - Services

---



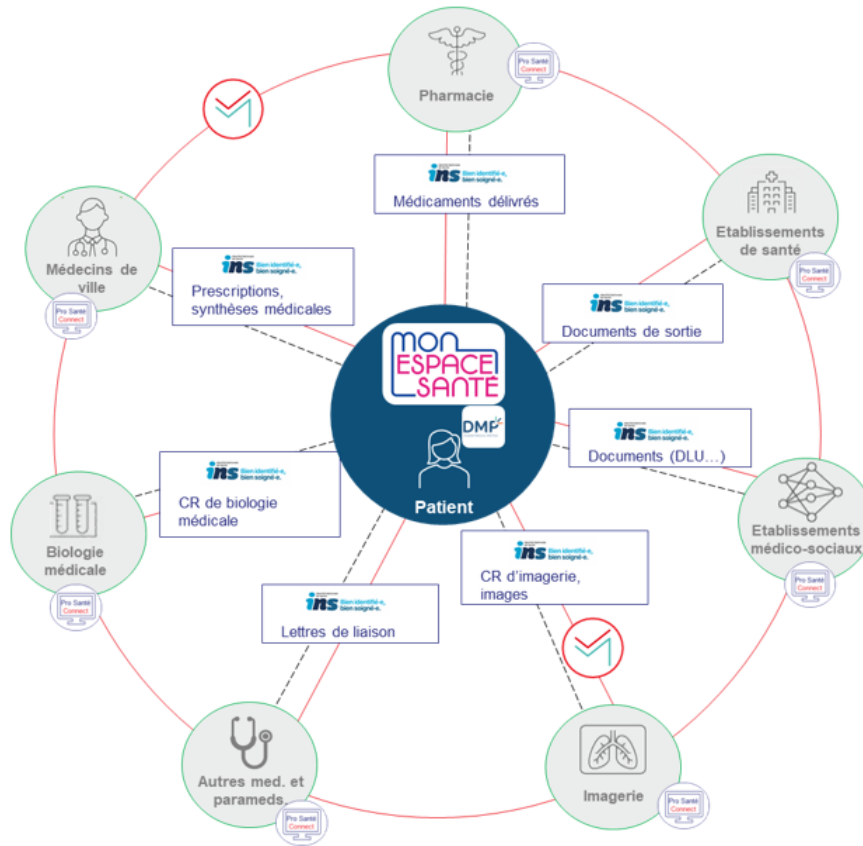
Apporter une meilleure coordination, fluidité, efficacité dans la prise en charge et le suivi des patients via les **solutions numériques**.



# Partage sécurisé des données de santé

# Mon espace santé

## UN PROGRAMME CO-CONSTRUIT AVEC L'ENSEMBLE DE L'ÉCOSYSTÈME



Un pilotage resserré incluant toutes les parties prenantes :

- **Etablissements et professionnels de santé** (structures, individus, ordres, fédérations, syndicats, etc.)
- **Editeurs**
- **Acteurs publics au niveau national et local** (DNS, ANS, CNAM, CPAM, ARS, GRADEs, CIS, etc.)

# MSS - Cas d'usage



« Recevoir ou envoyer des demandes de précisions sur le traitement médicamenteux du patient via MSSanté me permet de disposer d'informations exactes et d'assurer une traçabilité des données échangées. »



Isabelle, pharmacienne

# MSS - Cas d'usage en attendant l'ordonnance numérique



C2 – Usage restreint



Depuis janvier 2022 :

Les documents sont aussi disponibles sur MonEspaceSanté et peuvent être envoyés sur la messagerie usager du patient : [ins@patient.mssante.fr](mailto:ins@patient.mssante.fr)





Pour nous contacter :  
[segur@esante-centre.fr](mailto:segur@esante-centre.fr)

Merci pour  
votre attention

---