

Thésaurus des protocoles thérapeutiques médicamenteux infirmiers

Le manque de standardisation des pratiques des infirmier(ère)s produit des écarts dans la prise en charge des patients en particulier pour les pratiques d'administration des médicaments à risque : différentes méthodes de calcul, différentes méthodes de préparation, différentes techniques d'administration cohabitent. Le programme IPAQSS de la HAS recommande la création d'un thésaurus des protocoles médicamenteux partagé.

Ces protocoles doivent bien sûr toujours être confrontés aux besoins spécifiques du patient auquel on les destine, en vue de réajustement éventuel.

Malgré la spécificité de chaque traitement, il apparaît indispensable de créer un répertoire des procédures d'administration des médicaments et de prise en charge thérapeutique.

Thésaurus des protocoles thérapeutiques médicamenteux infirmiers

A. Définition

C'est un recueil documentaire sur un domaine de connaissance donné (ici les pratiques des infirmier(ère)s) liées à l'administration du médicament dont la forme est normalisée. Il regroupe par ordre alphabétique les protocoles standardisés (19).

Le protocole thérapeutique médicamenteux infirmier (PTMI) concerne une spécialité pour une indication ; toutefois, 2 indications pour un même PTMI sont possibles.

B. Objectifs

- standardiser les pratiques professionnelles,
- harmoniser les pratiques,
- faciliter le travail des professionnels, et notamment des infirmiers.

C. Champ(s) d'application

Tous les secteurs de soins sont concernés.

D. Mise en œuvre

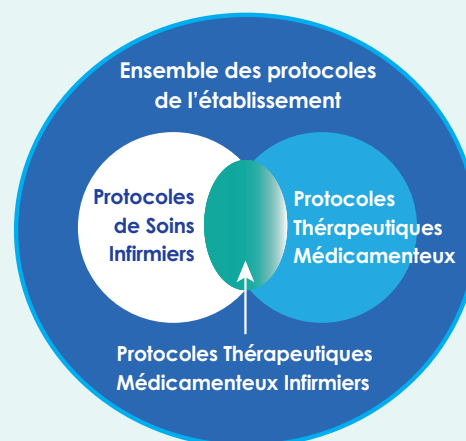
① Quels processus IDE doivent être standardisés ?

- c'est à l'établissement, à chaque pôle ou service de proposer une liste de médicaments à standardiser.

② Comment élaborer le protocole

- les protocoles standardisés doivent être écrits en concertation avec un médecin, un pharmacien, le cadre, des IDE du service. Chaque protocole doit être établi sur la base d'une recherche bibliographique ; ces protocoles doivent être institutionnels afin de rester homogènes.
- la validation doit être assurée par la CME.
- intégrer chaque protocole dans la gestion documentaire et en assurer l'accessibilité. La mise en lien informatique avec la prescription informatisée est vivement conseillée.

... / ...



Source : Thèse : Une démarche d'amélioration de la sécurité thérapeutique au centre hospitalier de Lunéville. Le Thésaurus des protocoles thérapeutiques médicamenteux infirmiers par Dony Alexandre 06 juillet 2010, faculté de pharmacie, Université Henri Poincaré, Nancy 1

D. Mise en œuvre (suite)

③ Quelles sont les rubriques présentes dans un PTMI ?

- intitulé (nom du médicament),
- indication concernée,
- posologie,
- les modalités de préparation,
- mode d'administration,
- précautions d'emploi et de surdosage,
- effets secondaires,
- non-indication,
- stabilité – conservation,
- annexes.

④ Suivi

S'assurer de l'application des protocoles standardisés.

E. Évaluation

- nombre de protocoles infirmiers formalisés.
- classification des protocoles dans le thésaurus utilisé.
- nombre d'EM et existence ou absence d'un protocole dans le thésaurus.



HAUTE AUTORITÉ DE SANTÉ

Outils de sécurisation et d'auto-évaluation de l'administration des médicaments

Juillet 2011