

**- Observatoire sécurisé du site
Internet de l'OMéDIT Centre -**

**Outil de restitution en ligne des
données de consommation du
Médicament en région Centre**

- Tableaux de bord -

OBJECTIFS

- Outil comparatif pour les établissements :
 - Moyenne des établissements de même type
 - Moyenne régionale
 - Moyenne nationale
- Outil mis à jour en temps réel :
 - Données régionales : au fur et à mesure de la collecte des données
 - Données nationales : après envoi des données par la DREES (fin septembre)

Développement et mise en oeuvre

- Equipe informatique dédiée à la plateforme de la région Centre (C. Blanchetière, C. Cochenille, M. Bernier)
- Accessibilité aux utilisateurs → mi-février 2009
 - sur le site Internet de l'OMéDIT (www.omedit-centre.fr), partie Observatoire
 - via la plateforme e-sante de la région Centre (www.sante-centre.fr)

Vous êtes sur la partie "Observatoire" réservée aux professionnels de la région Centre

- Editorial
- Gestion des Unités de Facturation (UF)
- Gestion données conso
- Envoi de mail
- Commissions
- Achats régionaux
- Enquêtes
- Consommation régionale des médicaments
- Consommation régionale des dispositifs médicaux
- Contrat de Bon Usage
- **Tableau de bord**
- Forum
- Deconnexion

>> Site Public Omédit <<

Version 1.15
du 12/11/2008

Editorial

18/12/2007 L'Observatoire s'enrichit !

Vous pouvez dorénavant trouver dans la rubrique "Consommation régionale des médicaments" les premiers résultats d'analyses issus de la base de données régionale 2006. Cette rubrique s'étoffera au fur et à mesure des travaux des différentes commissions techniques.

La rubrique "Comptes rendus de réunions" a été renommée en "Commissions" : elle contient les ordres du jour et comptes rendus de réunions du Bureau Permanent et des différentes commissions techniques, classés par année.

Un lien vers le site grand public de l'OMÉDIT a également été ajouté.

La Cellule de coordination

OMédIT Centre

Vous êtes sur la partie "Observatoire" réservée aux professionnels de la région Centre

- Editorial
- Gestion des Unités de Facturation (UF)
- Gestion données conso
- Envoi de mail
- Commissions
- Achats régionaux
- Enquêtes
- Consommation régionale des médicaments
- Consommation régionale des dispositifs médicaux
- Contrat de Bon Usage
- Tableau de bord
- Forum
- Deconnexion

>> Site Public Omédit <<

Version 1.15
du 12/11/2008

TABLEAU DE BORD - CONSOMMATIONS DES MEDICAMENTS

Etablissement : **BLOIS CH**

Catégorie de l'établissement : **Public**

Tableau à visualiser:

Période de consommation:

Sélectionner

OMédIT Centre

Vous êtes sur la partie "Observatoire" réservée aux professionnels de la région Centre

- Editorial
- Gestion des Unités de Facturation (UF)
- Gestion données conso
- Envoi de mail
- Commissions
- Achats régionaux
- Enquêtes
- Consommation régionale des médicaments
- Consommation régionale des dispositifs médicaux
- Contrat de Bon Usage
- Tableau de bord
- Forum
- Deconnexion

[>> Site Public Omédit <<](#)

Version 1.15
du 12/11/2008

TABLEAU DE BORD - CONSOMMATIONS DES MEDICAMENTS

Etablissement : **BLOIS CH**

Catégorie de l'établissement : **Public**

Tableau à visualiser:

--Selectionner--

--Selectionner--

Période

- Consommations globales
- Médicaments facturés en sus des GHS
- CLASSE THERAPEUTIQUE - Tout médicaments
- CLASSE THERAPEUTIQUE - Facturés en sus des GHS
- Palmarès des 20 DCI en valeur
- Palmarès des 20 DCI en nombre d'unités délivrées
- ANTIBACTERIENS A USAGE SYSTEMIQUES - coût par DDJ
- ANTIBACTERIENS A USAGE SYSTEMIQUES - Nombre de DDJ
- Consommations globales RETROCESSIONS
- Médicaments facturés en sus des GHS RETROCESSIONS
- PMP
- Prix achat
- >Tous les tableaux à visualiser<--

OMédIT Centre

Vous êtes sur la partie "Observatoire" réservée aux professionnels de la région Centre

- Editorial
- Gestion des Unités de Facturation (UF)
- Gestion données conso
- Envoi de mail
- Commissions
- Achats régionaux
- Enquêtes
- Consommation régionale des médicaments
- Consommation régionale des dispositifs médicaux
- Contrat de Bon Usage
- Tableau de bord
- Forum
- Deconnexion

[>> Site Public Omédit <<](#)

Version 1.15
du 12/11/2008

TABLEAU DE BORD - CONSOMMATIONS DES MEDICAMENTS

Etablissement : **BLOIS CH**

Catégorie de l'établissement : **Public**

Tableau à visualiser:

Période de consommation:

Cliquez sur le bouton "Sélectionner" après avoir choisi la période et le tableau à visualiser.

Vous êtes sur la partie "Observatoire" réservée aux professionnels de la région Centre

- Editorial
- Gestion des Unités de Facturation (UF)
- Gestion données conso
- Envoi de mail
- Commissions
- Achats régionaux
- Enquêtes
- Consommation régionale des médicaments
- Consommation régionale des dispositifs médicaux
- Contrat de Bon Usage
- Tableau de bord
- Forum
- Deconnexion

[>> Site Public Omédit <<](#)

Version 1.15
du 12/11/2008

17/12/2008

TABLEAU DE BORD - CONSOMMATIONS DES MEDICAMENTS

Etablissement : **BLOIS CH** Catégorie de l'établissement : **Public**

Tableau à visualiser:

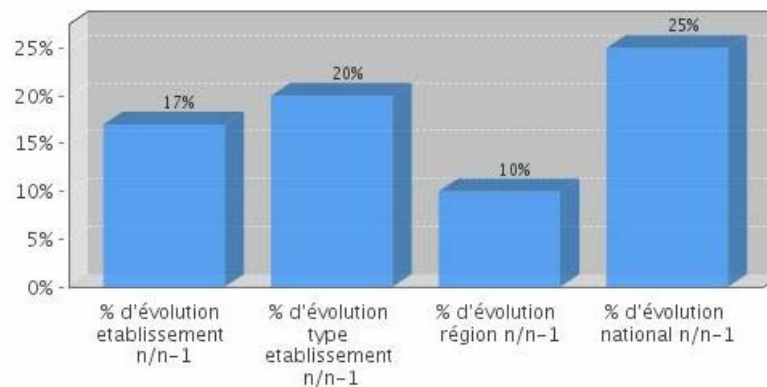
Période de consommation:

Sélectionner

Consommations globales (en €)

consommations de l'établissement (hors rétrocessions)			même catégorie d'éts	total région	total national
TOTAL 2006 (n-1)	TOTAL 2007 (n)	% d'évolution n/n-1	% d'évolution n/n-1	% d'évolution n/n-1	% d'évolution n/n-1
xxx €	xxx' €	17%	20%	10%	25%

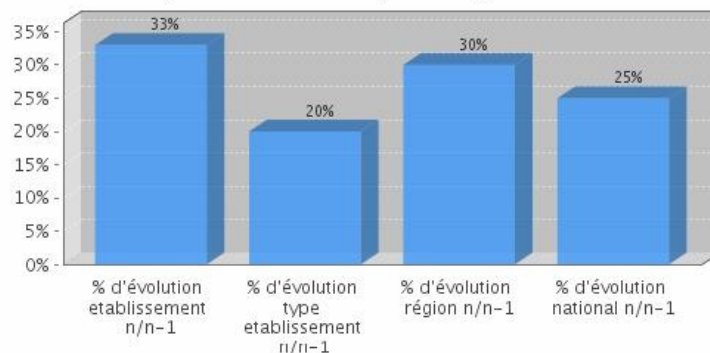
Evolution des dépenses (hors rétrocessions) 2007/2006



Médicaments facturés en sus des GHS RETROCESSIONS (en €)

consommations hors GHS établissement (rétrocessions)			même catégorie d'éts	total région	total national
TOTAL 2006 (n-1)	TOTAL 2007 (n)	% d'évolution n/n-1	% d'évolution n/n-1	% d'évolution n/n-1	% d'évolution n/n-1
3000 €	4000 €	33%	20%	30%	25%

Evolution des dépenses hors GHS (rétrocessions) 2007/2006



PMP (en €)

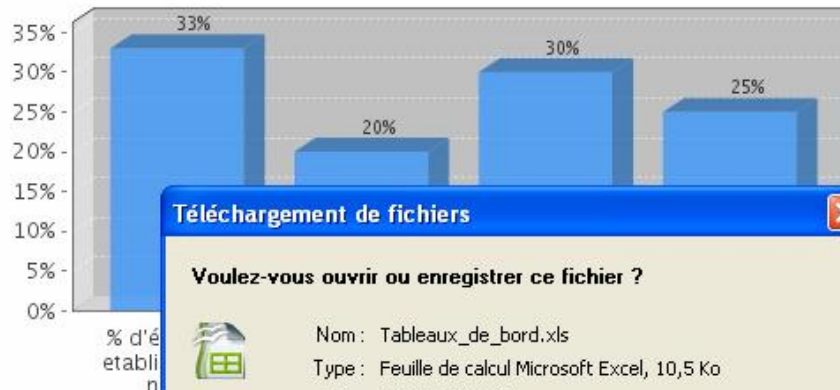
Code UCD	Libellé médicament	PMP établissement	PMP région - mini	PMP région - moyen	PMP région - maxi	PMP national - moyen
9000059	A 313, 50000 iu, caps	0,0754	0,0754	0,0754	0,0754	0,63
9000183	ABBOTICINE 200 mg/5 mL, susp inj, flac	0,1	0,1	0,10183	0,13	0,10044

Prix achat (en €)

Code UCD	Libellé médicament	Prix achat établissement	Prix achat région - mini	Prix achat région - moyen	Prix achat région - maxi
9000059	A 313, 50000 iu, caps	0,0754	0,0753	0,0753	0,0753
9000183	ABBOTICINE 200 mg/5 mL, granulés pr	0,1	0,1	0,1	0,1

		n/n-1	---	n/n-1	n/n-1
3000 €	4000 €	33%	20%	30%	25%

Evolution des dépenses hors GHS (rétrocessions) 2007/2006



Téléchargement de fichiers [X]

Vouslez-vous ouvrir ou enregistrer ce fichier ?

Nom : Tableaux_de_bord.xls
 Type : Feuille de calcul Microsoft Excel, 10,5 Ko
 De : 100.75.100.109

Si les fichiers téléchargés depuis Internet sont utiles, certains fichiers peuvent présenter des risques pour votre ordinateur. N'ouvrez pas ou n'enregistrez pas ce fichier si vous n'êtes pas sûr de son origine. [Quels sont les risques ?](#)

Code UCD	Libellé médicament					
9000059	A 313					
9000183	ABBOTICINE 200 mg/5 mL, susp inj. flac	0,1	0,1	0,10183	0,13	0,10044

Prix achat (en €)

Code UCD	Libellé médicament	Prix achat établissement	Prix achat région - mini	Prix achat région - moyen	Prix achat région - maxi
9000059	A 313, 50000 iu, caps	0,0754	0,0753	0,0753	0,0753
9000183	ABBOTICINE 200 mg/5 mL, granulés pr	0,1	0,1	0,1	0,1

Evolutions de l'outil en 2009

- Ajout de tableaux de bord au fur et à mesure des analyses
- Extension de l'outil aux dispositifs médicaux
 - Données du PMSI (DM facturés en sus des GHS)
 - Données régionales (collecte de l'ensemble des DM)